

# CATÁLOGO DE PEÇAS



# YS250 (1S41) BRASIL



1E1S4-280P1



**BLACK METALLIC X (0903)**



**DEEP RED METALLIC K (0918)**



**DARK BLUISH GRAY METALLIC 8 (0919)**

## PREFÁCIO

Este Catálogo de Peças se refere as Peças de uso nos Modelos **YAMAHA YS250 (1S41)**. Quando o concessionário solicitar peças de reposição para estes Modelos, recorra a este Catálogo de Peças e especifique corretamente os códigos e Nomes das Peças no Impresso Apropriado.

**1** - As Modificações ou adições que tenham sido efetuadas após a publicação deste Catálogo de Peças, serão comunicadas a Rede de Concessionárias através das Informações de Modificação de Peças (Parts News) e (Atualização de Catálogo de Peças).

**Obs.:** É recomendado fazer as correções necessárias no Catálogo de Peças de acordo com estas informações e trocar as páginas para mantê-lo atualizado.

**2** - Indicação do Número de Componentes de Peças de um Conjunto. O número que aparece a direita da descrição da Peça indica o número de Peças usado em cada Conjunto Individual.

Veja no Exemplo:

FIG. 1 CABEÇOTE DO CILINDRO								
REF. NO.	CÓDIGO NO.	DESCRIÇÃO DA PEÇA	1S41				OBSERVAÇÃO	ITEM DE SERVIÇO T.M.O
1	1S4-E1102-00	CABEÇOTE DO CILINDRO CONJ.	1					1000 2,2
2	5H0-11133-11	.GUIA DA VÁLVULA 1	2					1216 2,7
3	93440-10085	.ANEL TRAVA	2					
4	90153-06029	.PARAFUSO HEXAGONAL	1					
5	90430-06014	.GAXETA	1					

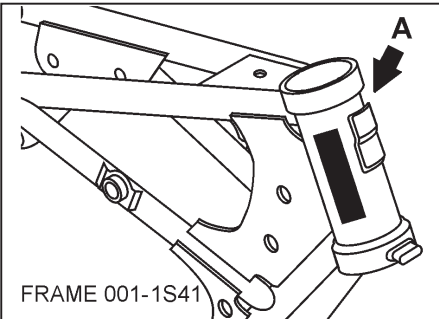
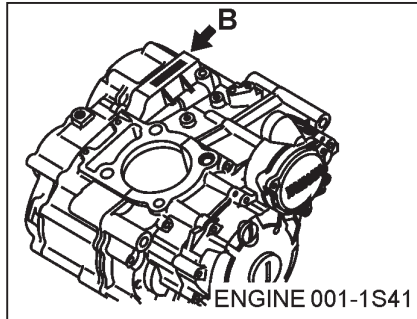
**3** - Número do Código e Abreviaturas das Cores, Número de Série Inicial dos Modelos para o ano 2005.

**3.1** - Ao solicitar peças coloridas consulte a Tabela de Cores abaixo, verifique a cor principal da motocicleta e utilize o Código da Cor Relativa:

CÓDIGO DA COR	NOME DA COR (ABREVIÇÃO)
0903	BLACK METALLIC X (SMX)
0918	DEEP RED METALLIC K (DRMK)
0919	DARK BLUISH GRAY METALLIC 8 (DBNM8)

**3.2** - Ao solicitar peças para a Motocicleta verifique o Número do Chassi e a sua aplicação para cada Modelo, pois as peças podem ser diferentes variando de Ano a Ano.

MODELO	CHASSI (A)	MOTOR (B)
YS 250	9C6KG017060000101~	G347E-000101~

**4** - Os gráficos que são Aplicados em Peças Coloridas estão representados na coluna "**OBSERVAÇÃO**", e Descritos a cor de Forma abreviada Conforme tabela de Cores ao lado.

Veja no Exemplo:

FIG. 19 PÁRA-LAMA								
REF. NO.	CÓDIGO NO.	DESCRIÇÃO DA PEÇA	1S41				OBSERVAÇÃO	ITEM DE SERVIÇO T.M.O
1	1S4-F1511-00-P0	PÁRA-LAMA DIANTEIRO	1				SMX	5202 0,1
	1S4-F1511-00-P1	PÁRA-LAMA DIANTEIRO	1				DRMK	5202 0,1
	1S4-F1511-00-P2	PÁRA-LAMA DIANTEIRO	1				DBNM8	5202 0,1
2	9702M-06025	PARAFUSO	2					
3	90201-06844	ARRUELA PLANA	2					
4	90387-065J6	ESPAÇADOR	4					

**5** - As peças que são fornecidas em forma de conjunto estão com as figuras delimitadas por linhas interrompidas.

**5.1** - As peças componentes estão listadas com um ponto de identificação (.) que se coloca no início da descrição da peça. Podendo também ser Subconjuntos com dois ou mais pontos de identificação (..).

Veja no Exemplo:

FIG. 28 PINÇA DE FREIO DIANTEIRA								
REF. NO.	CÓDIGO NO.	DESCRIÇÃO DA PEÇA	1S41				OBSERVAÇÃO	ITEM DE SERVIÇO T.M.O
1	1S4-F582U-00	DISCO DE FREIO (DIR.)	1					6124 0,5
2	90111-08815	PARAFUSO	5					
3	1S4-F580U-00	PINÇA DO FREIO CONJ. (DIR.)	1					6126 0,5
4	5RM-W0057-00	.JOGO DE PISTÕES DA PINÇA	1					6166 0,7
5	5RM-W0047-00	.JOGO DE RETENTORES DA PINÇA	1					6166 0,7
6	1S4-W0045-00	.JOGO DE PASTILHAS DE FREIO	1					6108 0,3

## PREFÁCIO

**6 - As Peças deste Catálogo são Distribuídas em três Grupos:**

**1º Grupo. MOTOR**

Ex.: Cilindro, Carburador, Escapamento, Carcaça do Motor, Transmissão, etc.

**2º Grupo. CHASSI**

Ex.: Pára-lamas, Tampas Laterais, Suspensão Dianteira, Tanque de Combustível, etc.

**3º Grupo. ELÉTRICA**

Ex.: Magneto, Motor de Arranque, Farol, Lanterna, Interruptores, Bobinas de Ignição, C.D.I., etc.

**7 - Abreviaturas Utilizadas neste Catálogo de Peças:**

(45D)	..... N° de Dentes (45)	KS	.... Pedal de Partida
A	..... Amperes	LD.	.... Lado Direito
ABS	..... Sistema de Freio Antitravante	LE.	.... Lado Esquerdo
Adm.	..... Admissão	Lat.	.... Lateral
C.D.I.	..... Unidade de Descarga Capacitiva	MM	.... Milímetro
Cab.	..... Cabeça	PA	.... Peça Alternativa
Comp.	..... Completo	Pan.	.... Panela
Conj. Ou Cj.	..... Conjunto	Sex.	.... Sextavado
Diant.	..... Dianteiro	STD	.... Standard
Dir.	..... Direito	T.O.M	.... Tempo de mão-de-obra
E	..... Elétrica	Trans	.... Transmissão
ED	..... Elétrica com Disco	Tras.	.... Traseiro
Esc.	..... Escape	UN	.... Uso Necessário
Esq.	..... Esquerdo	UR	.... Uso Restrito

**8 - Tempo de mão-de-obra**

O tempo de Mão de obra (T.M.O) é determinado pelo fabricante para especificar o tempo de serviço necessário para a substituição das peças e seus respectivos ajustes.

**1. O tempo de mão-de-obra é baseado nas seguintes condições de serviço:**

- a) O serviço deve ser executado por um mecânico experiente em Motocicletas YAMAHA, em ritmo normal de trabalho;
- b) Utilização de ferramentas especiais para execução do serviço;
- c) O tempo de montagem, regulagem e inspeção e teste operacional, está incluído no T.M.O.

**8.1 Tabela de Conversão**

O Tempo de serviço deve ser calculado se acordo com sua natureza, e esta tabelado em décimos de hora (60/10):

Ex: 0,2 = 12 minutos

1,2= 1 Hora e 12 Minutos

Tabela de Conversão	
Horas	Minutos
0,1	6
0,2	12
0,3	18
0,4	24
0,5	30
0,6	36
0,7	42
0,8	48
0,9	54
1,0	60

**8.2 Item de Serviço**

Neste Catálogo de Peças a natureza da operação esta descrita de forma codificada.

Ex. 1400 = Troca do Eixo de Comando

4006 = Troca da Bomba de Óleo

**8.2.1 Cálculo do tempo de serviço**

O tempo de serviço deve ser calculado de acordo com sua natureza, quando vários serviços são executado em uma mesma motocicleta.

A natureza dos serviços podem variar de acordo com a sua complexidade **Natureza não duplicada, duplicada e de natureza mista.**

**a) Serviço de Natureza não duplicada** (Conforme exemplo na página seguinte).

## PREFÁCIO

### Exemplo:

#### Troca do Cabeçote e Troca do Filtro de Óleo

CÓDIGO NO.	DESCRIÇÃO DA PEÇA	ITEM DE SERVIÇO	T.M.O
1S4-E1102-00	CABEÇOTE DO CILINDRO CONJ.	1000	2,2
5TA-13440-00	ELEMENTO DO FILTRO DE ÓLEO	4602	0,2

O T.M.O para o serviço é  $2,2 + 0,2 = 2,4$

Os serviços de Natureza não duplicada, são serviços que possuem execução distinta, ou seja; sua execução não afeta o outro.

#### b.) Serviço de Natureza duplicada.

São serviços cuja sua natureza afeta diretamente o tempo de execução do outro serviço. Neste caso o tempo deverá ser da peça de maior tempo.

#### Exemplo:

Substituição do Cilindro, Pistão e Jogo de Anéis.

CÓDIGO NO.	DESCRIÇÃO DA PEÇA	ITEM DE SERVIÇO	T.M.O
1S4-11311-00	CILINDRO 1	1100	1,4
1S4-11631-01-A0	PISTÃO (STD)	1108	1,6

O T.M.O para o serviço será 1,6

#### c.) Serviços de Natureza mista.

São serviços comuns de reparo em uma motocicleta, e utilizam serviços de natureza duplicada e não duplicada durante sua execução.

#### Exemplo:

Troca da Partida Sentido único, engrenagem da partida e Junta da tampa da Carcaça.

CÓDIGO NO.	DESCRIÇÃO DA PEÇA	ITEM DE SERVIÇO	T.M.O
5BP-15590-00	PARTIDA SENTIDO ÚNICO COMP.	8410	0,6
1S4-15512-00	ENGRENAGEM LOUCA 1 (72D/18D)	8404	0,2
1S4-E5451-00	GAXETA DA TAMPA DA CARÇAÇA 1	2510	0,5

A troca da Gaxeta da Tampa da Carcaça é um serviço de natureza duplicata; pois fase necessária a retirada da tampa da carcaça para troca da Partida e da Engrenagem.

O T.M.O. para o serviço é  $0,6 + 0,2 = 0,8$

**IMPORTANTE:** As demais informações com a descrição dos respectivos itens de serviço e do T.M.O estão disponíveis no **MANUAL DE TEMPO PADRÃO DE MÃO-DE-OBRA**.

**9** - Este Catálogo de Peças encontra-se atualizado até Setembro de 2.006

## ÍNDICE GERAL

### 1º GRUPO - MOTOR

FIG. 1	CABEÇOTE DO CILINDRO	1/2
FIG. 2	CILINDRO	3
FIG. 3	VIRABREQUIM E PISTÃO	4/5
FIG. 4	VÁLVULA	6
FIG. 5	CORRENTE DO EIXO DE COMANDO	7
FIG. 6	BOMBA DE ÓLEO	8
FIG. 7	COLETOR DE ÓLEO	9
FIG. 8	ADMISSÃO	10/11
FIG. 9	ADMISSÃO 2	12
FIG. 10	ESCAPAMENTO	13
FIG. 11	CARCAÇA DO MOTOR	14
FIG. 12	TAMPA DA CARCAÇA	15/16
FIG. 13	EMBREAGEM DA PARTIDA	17
FIG. 14	EMBREAGEM	18/19
FIG. 15	TRANSMISSÃO	20/21
FIG. 16	EIXO TRÂMBULADOR	22
FIG. 17	EIXO E PEDAL DE MUDANÇA	23

### 2º GRUPO - CHASSI

FIG. 18	CHASSI	24
FIG. 19	PÁRA-LAMA	25
FIG. 20	TAMPA LATERAL	26/27
FIG. 21	GARFO TRASEIRO	28/29
FIG. 22	AMORTECEDOR TRASEIRO	30
FIG. 23	MESA DO GUIDÃO	31
FIG. 24	GARFO DIANTEIRO	32/33
FIG. 25	TANQUE DE COMBUSTÍVEL	34/35
FIG. 26	ASSENTO	36
FIG. 27	RODA DIANTEIRA	37
FIG. 28	PINÇA DO FREIO DIANTEIRO	38
FIG. 29	RODA TRASEIRA	39/40
FIG. 30	GUIDÃO E CABOS	41
FIG. 31	CILINDRO MESTRE DIANTEIRO	42
FIG. 32	CAVALETE. ESTRIBOS. PEDAL	43/44

### 3º GRUPO - ELÉTRICO

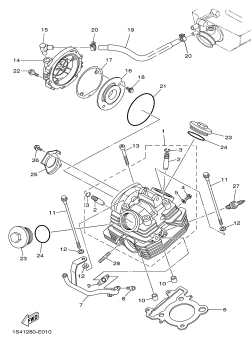
FIG. 33	MAGNETO	45
FIG. 34	MOTOR DE PARTIDA	46
FIG. 35	PISCAS	47
FIG. 36	MEDIDOR	48
FIG. 37	FAROL DIANTEIRO	49
FIG. 38	LANTERNA TRASEIRA	50
FIG. 39	INTERRUPTOR DO GUIDÃO E MANETES	51
FIG. 40	SISTEMA ELÉTRICO 1	52/53
FIG. 41	SISTEMA ELÉTRICO 2	54

### ÍNDICE GERAL

ÍNDICE NUMÉRICO DE PEÇAS	55/57
ÍNDICE DE FIGURAS	PÁGINA SEGUINTE

FIG. 1 CABEÇOTE DO CILINDRO

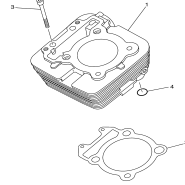
P.1



1541280-E010

FIG. 2 CILINDRO

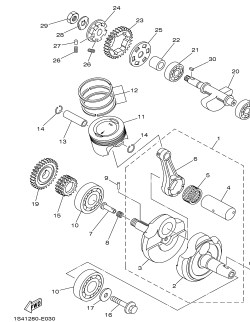
P.3



5411610-C000

FIG. 3 VIRABREQUIM E PISTÃO

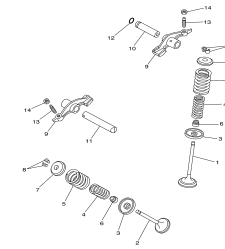
P.4



1541280-E000

FIG. 4 VÁLVULA

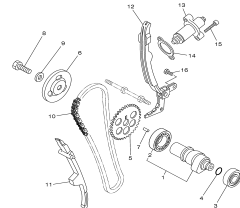
P.6



55P1400-1540

FIG. 5 CORRENTE E EIXO DE COMANDO

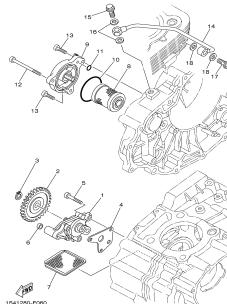
P.7



1541280-E000

FIG. 6 BOMBA DE ÓLEO

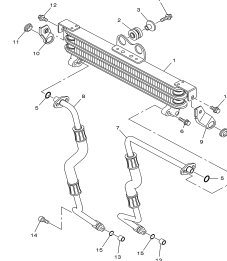
P.8



1541280-E000

FIG. 7 COLETOR DE ÓLEO

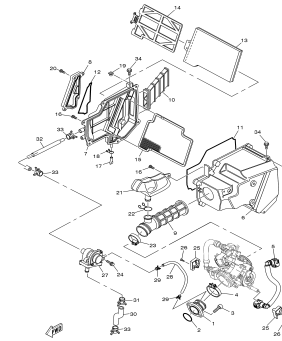
P.9



1541280-E070

FIG. 8 ADMISSÃO

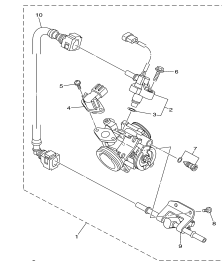
P.10



1541280-E000

FIG. 9 ADMISSÃO 2

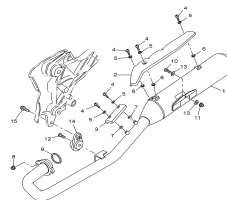
P.12



1541280-E000

FIG. 10 ESCAPAMENTO

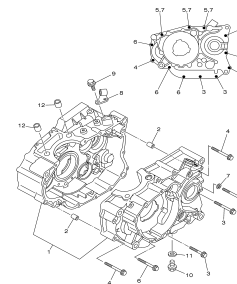
P.13



1541280-E100

FIG. 11 CARCAÇA DO MOTOR

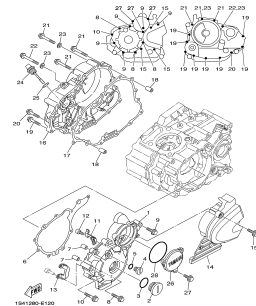
P.14



1541280-E110

FIG. 12 TAMPA DA CARCAÇA

P.15



1541280-E100

FIG. 13 EMBREAGEM DA PARTIDA

P.17

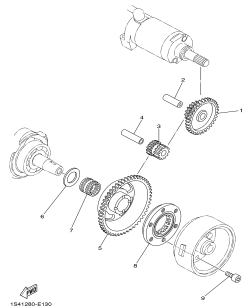


FIG. 14 EMBREAGEM

P.18

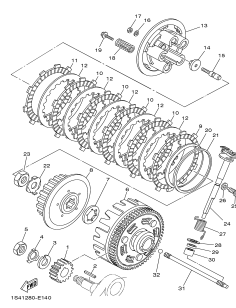


FIG. 15 TRANSMISSÃO

P.20

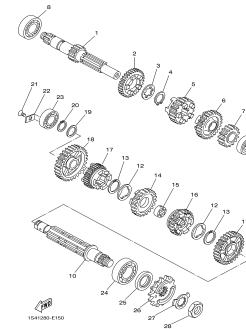


FIG. 16 EIXO TRÂMBULADOR

P.22

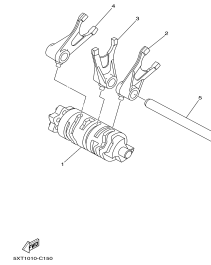


FIG. 17 EIXO E PEDAL DE MUDANÇA

P.23

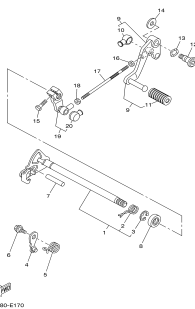


FIG. 18 CHASSI

P.24

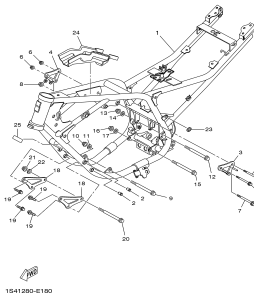


FIG. 19 PÁRA-LAMA

P.25

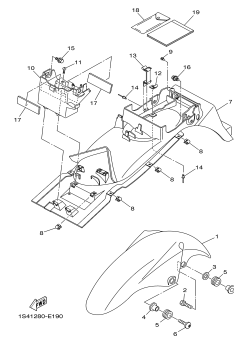


FIG. 20 TAMPA LATERAL

P.26

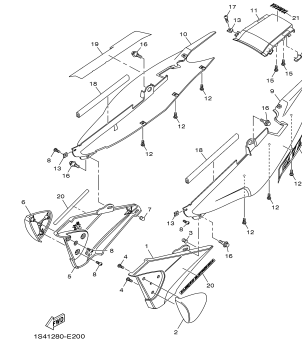


FIG. 21 GARFO TRASEIRO

P.28

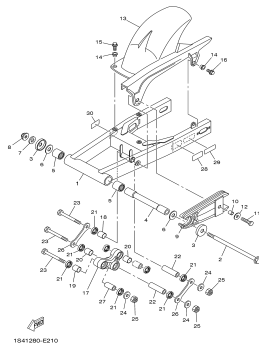


FIG. 22 AMORTECEDOR TRASEIRO

P.30

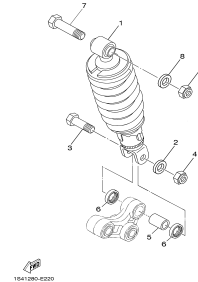


FIG. 23 MESA DO GUIDÃO

P.31

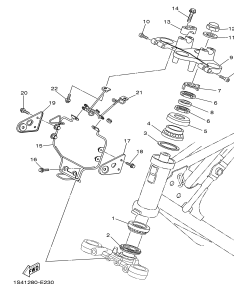
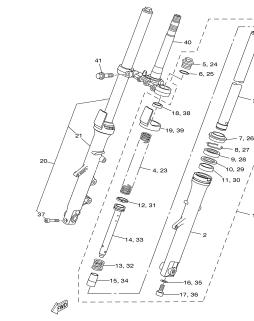


FIG. 24 GARFO DIANTEIRO

P.32



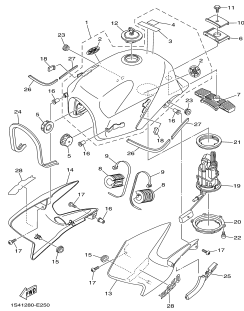


# INDICE DE FIGURAS

YS250

FIG. 25 TANQUE DE COMBUSTÍVEL

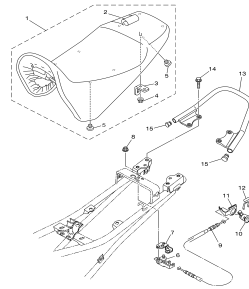
P.34



1541280-E200

FIG. 26 ASSENTO

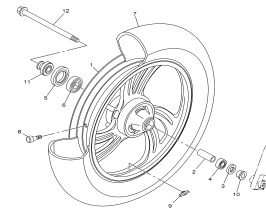
P.36



1541280-E200

FIG. 27 RODA DIANTEIRA

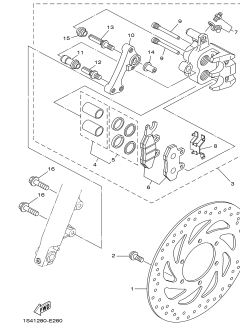
P.37



1541280-E270

FIG. 28 PINÇA DO FREIO DIANTEIRO

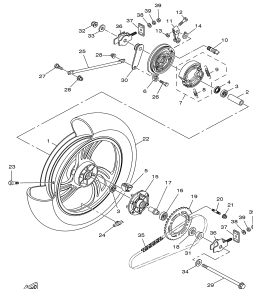
P.38



1541280-E280

FIG. 29 RODA TRASEIRA

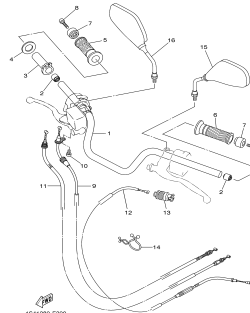
P.39



1541280-E200

FIG. 30 GUIDÃO E CABOS

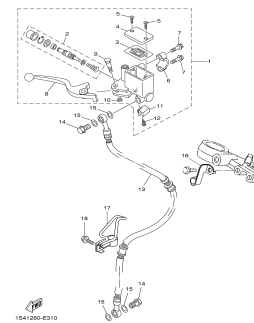
P.41



1541280-E300

FIG. 31 CILINDRO MESTRE DIANTEIRO

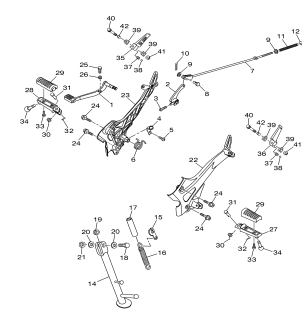
P.42



1541280-E310

FIG. 32 CAVALETE. ESTRIBOS. PEDAL

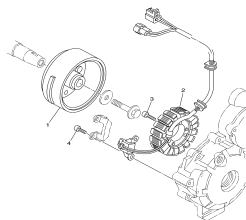
P.43



1541280-E320

FIG. 33 MAGNETO

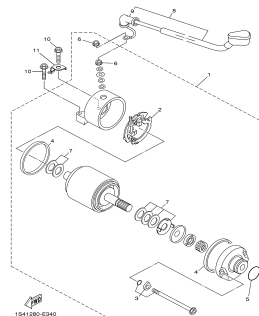
P.45



1541280-E330

FIG. 34 MOTOR DE PARTIDA

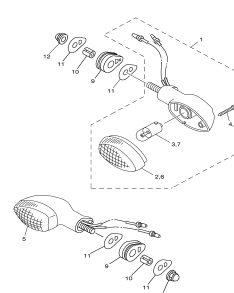
P.46



1541280-E340

FIG. 35 PISCAS

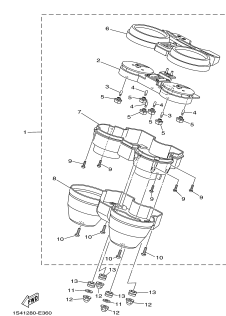
P.47



1541280-E350

FIG. 36 MEDIDOR

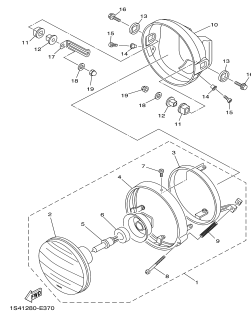
P.48



1541280-E360

FIG. 37 FAROL DIANTEIRO

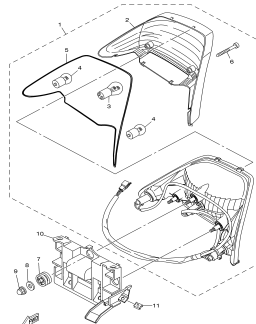
P.49



1041280-E370

FIG. 38 LANTERNA TRASEIRA

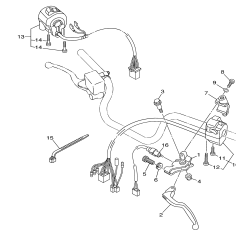
P.50



1041280-E380

FIG. 39 INTERRUPTOR DO GUIDÃO E MANETES

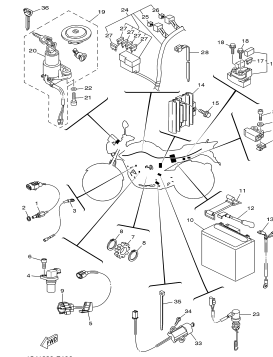
P.51



1041280-E390

FIG. 40 SISTEMA ELÉTRICO 1

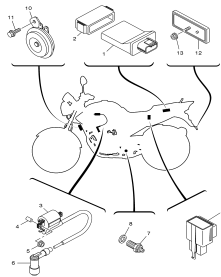
P.52



1041280-E400

FIG. 41 SISTEMA ELÉTRICO 2

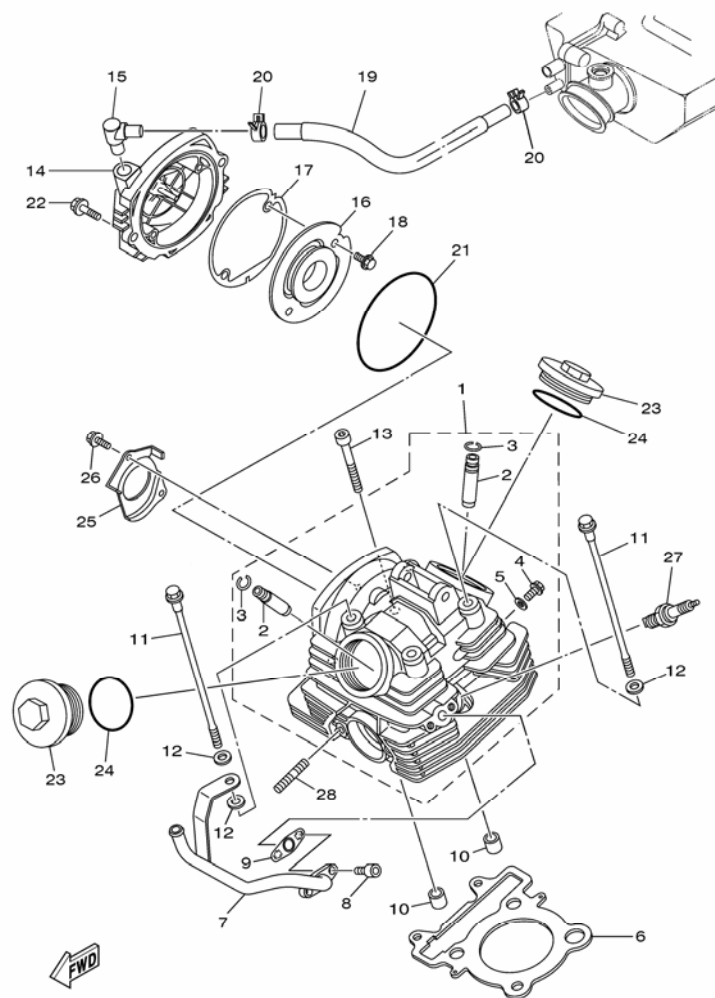
P.54



1041280-E410

P.55~P.58

ÍNDICE  
NUMÉRICO  
DE PEÇAS

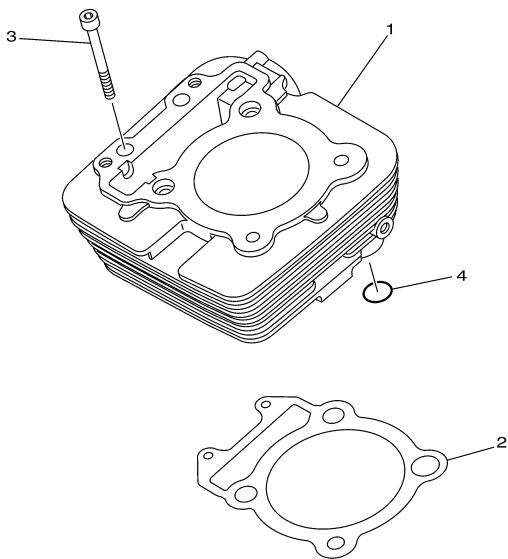


1S41280-E010

**FIG. 1 CABEÇOTE DO CILINDRO**

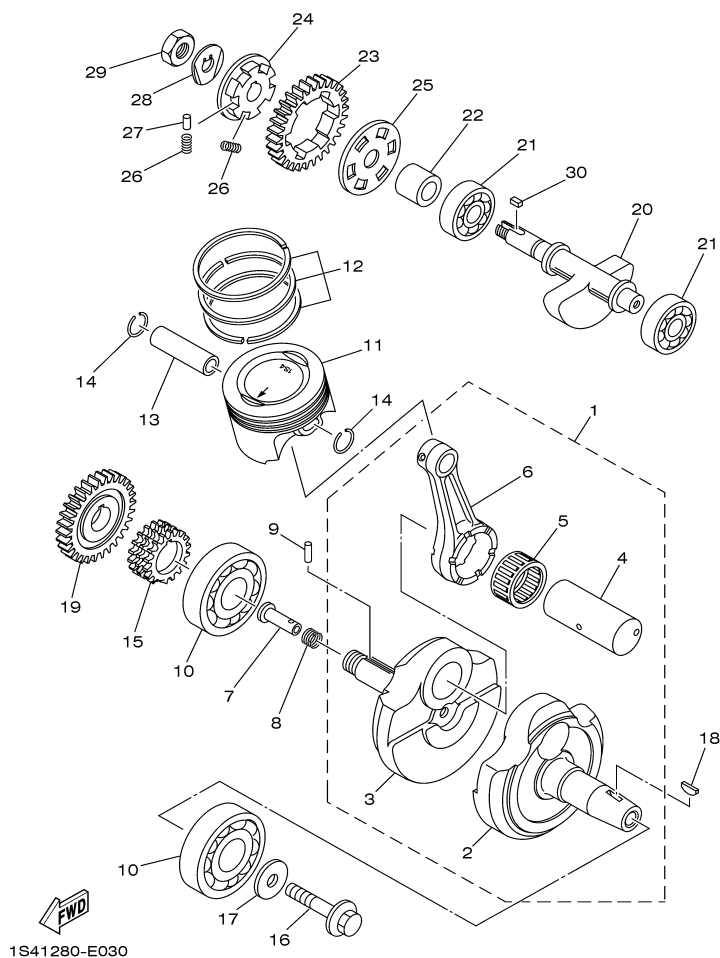
REF. NO.	CÓDIGO NO.	DESCRIÇÃO DA PEÇA	1S41					OBSERVAÇÃO	ITEM DE SERVIÇO	T.M.O
1	1S4-E1111-00	CABEÇOTE DO CILINDRO CONJ.	1					TODAS	1000	2,2
2	5H0-11133-11	.GUIA DA VÁLVULA 1	2						1216	2,7
3	93440-10085	.ANEL TRAVA	2							
4	90153-06029	.PARAFUSO HEXAGONAL	1							
5	90430-06014	.GAXETA	1							
6	1S4-11181-00	GAXETA CABEÇOTE DO CILINDRO 1	1						1010	1,1
7	1S4-E4871-00	TUBO 1	1							
8	9131L-06016	PARAFUSO	2							
9	1S4-E4815-00	GAXETA	1							
10	99530-14016	PINO GUIA	2							
11	90105-08117	PARAFUSO FLANGE	4						1006	0,2
12	90201-08609	ARRUELA PLANA	5							
13	9131L-08045	PARAFUSO	2							
14	1S4-E1185-00	TAMPA LATERAL DO CABEÇOTE 1	1						1120	0,4
15	1S4-E5371-00	RESPIRO	1							
16	1S4-E1165-00	PLACA DE RESPIRO	1							
17	1S4-E1196-00	GAXETA LATERAL DO CABEÇOTE	1							
18	9502M-06010	PARAFUSO FLANGE	2							
19	1S4-E1166-00	TUBO DE RESPIRO 1	1							
20	90467-12053	PRESILHA	2							
21	93211-05471	ANEL DE BORRACHA	1							
22	9502L-06020	PARAFUSO FLANGE	2							
23	1S4-E1186-00	TAMPA LATERAL DO CABEÇOTE 2	2						1060	0,3
24	93210-54803	ANEL DE BORRACHA	2							
25	1S4-E111F-00	PLACA	1							
26	9502M-06012	PARAFUSO FLANGE	2							
27 *	94700-00822	VELA DE IGNIÇÃO (NGK DR8EA)	1							





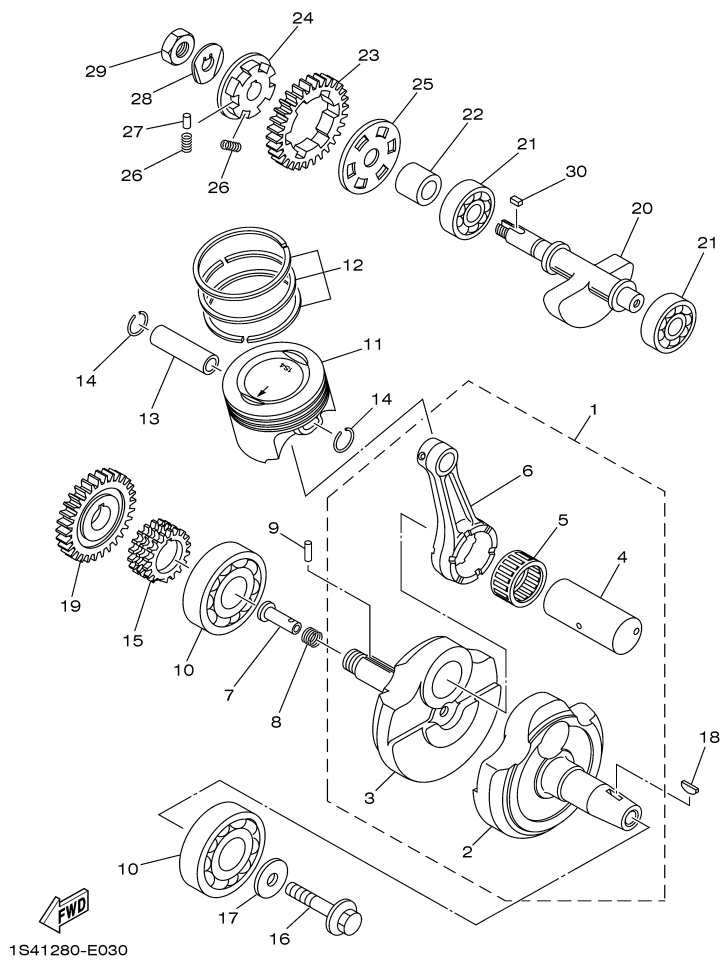
**FIG. 2 CILINDRO**

REF. NO.	CÓDIGO NO.	DESCRIÇÃO DA PEÇA	1S41					OBSERVAÇÃO	ITEM DE SERVIÇO	T.M.O
1	1S4-11311-00-A0	CILINDRO 1	1						1100	1,4
2	1S4-E1351-00	GAXETA DO CILINDRO	1						1100	1,4
3	9131L-06065	PARAFUSO	2							
4	93210-13657	ANEL DE BORRACHA	1							



**FIG. 3 VIRABREQUIM E PISTÃO**

REF. NO.	CÓDIGO NO.	DESCRIÇÃO DA PEÇA	1S41					OBSERVAÇÃO	ITEM DE SERVIÇO	T.M.O
1	1S4-E1400-00	VIRABREQUIM CONJUNTO	1						2000	4,5
2	1S4-E1412-00	.VIRABREQUIM ESQUERDO	1							
3	1S4-E1422-00	.VIRABREQUIM DIREITO	1							
4	1S4-11681-00	.PINO DO VIRABREQUIM 1	1							
5	93310-63239	.ROLAMENTO (KT32402EGC02 B2)	1						2016	5,0
6	1S4-11651-00	.BIELA	1						2016	5,0
7	90240-07105	PINO	1							
8	90501-07834	MOLA DE COMPRESSÃO	1							
9	93602-13177	PINO GUIA	1							
10	93306-378Y2	ROLAMENTO (HR63/28-A-7J1CG 35 UR 3)	1					ESQUERDO	2018	5,0
	93306-378Y2	ROLAMENTO (HR63/28-A-7J1CG 35 UR 3)	1					DIREITO	2020	4,5
11	1S4-11631-01-A0	PISTÃO (STD)	1					STD	1108	1,6
12	4XV-11603-00	JG ANÉIS DO PISTÃO (STD)	1					STD	1108	1,6
13	4XV-11633-00	PINO DO PISTÃO	1							
14	90468-12069	PRESILHA	2							
15	5BP-11549-00	ENGRENAGEM DA CORRENTE (20D)	1							
16	90105-10430	PARAFUSO FLANGE	1							
17	90201-102R1	ARRUELA PLANA	1							
18	90280-05048	CHAVETA MEIA LUA	1							
19	1S4-11536-00	ENGRENAGEM MOTORA (33D)	1						2702	1,1
20	1S4-E1454-00	PESO 1	1						2700	3,9
21	93306-302X8	ROLAMENTO (HR6302CG16 UR 3)	2						2718	0,9
22	1S4-E1478-00	ESPAÇADOR	1							
23	1S4-11531-00	ENGRENAGEM DO CONTRA PESO (33D)	1							
24	5XT-11496-00	CUBO RASPADOR DO VIRABREQUIM	1							
25	5XT-11533-00	PLACA DE AMORTIZACAO	1							
26	90501-22721	MOLA DE COMPRESSÃO	6							

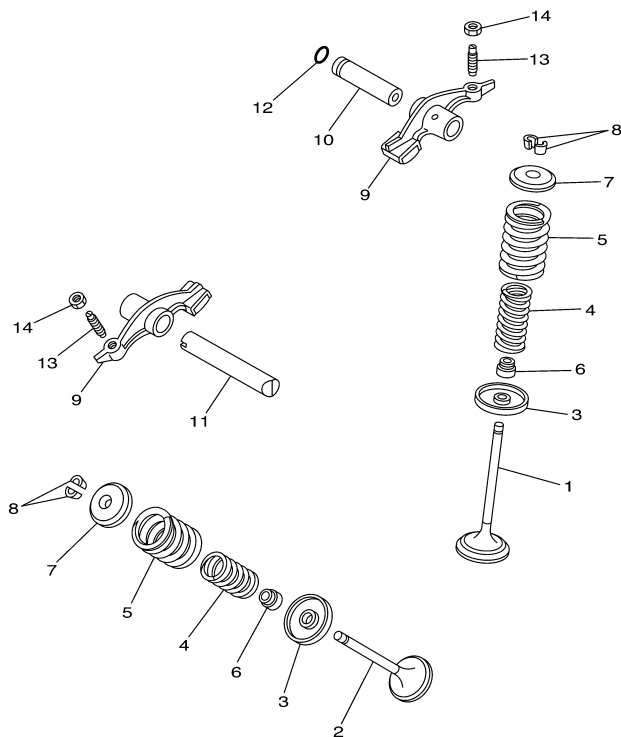


**FIG. 3 VIRABREQUIM E PISTÃO**

REF. NO.	CÓDIGO NO.	DESCRIÇÃO DA PEÇA	1S41					OBSERVAÇÃO	ITEM DE SERVIÇO	T.M.O
27	93605-10090	PINO GUIA	3							
28	90215-12272	ARRUELA TRAVA	1						0000	0,0
29	90170-12370	PORCA	1							
30	90282-05013	CHAVETA MEIA LUA	1							
<hr/>										
<hr/>										
<hr/>										
<hr/>										
<hr/>										
<hr/>										
<hr/>										
<hr/>										
<hr/>										
<hr/>										
<hr/>										
<hr/>										
<hr/>										
<hr/>										
<hr/>										
<hr/>										
<hr/>										
<hr/>										
<hr/>										
<hr/>										
<hr/>										
<hr/>										
<hr/>										
<hr/>										
<hr/>										
<hr/>										
<hr/>										
<hr/>										
<hr/>										
<hr/>										
<hr/>										
<hr/>										
<hr/>										
<hr/>										
<hr/>										
<hr/>										
<hr/>										
<hr/>										
<hr/>										
<hr/>										
<hr/>										
<hr/>										
<hr/>										
<hr/>										
<hr/>										
<hr/>										
<hr/>										
<hr/>										
<hr/>										
<hr/>										
<hr/>										
<hr/>										
<hr/>										
<hr/>										
<hr/>										
<hr/>										
<hr/>										
<hr/>										
<hr/>										
<hr/>										
<hr/>										
<hr/>										
<hr/>										
<hr/>										
<hr/>										
<hr/>										
<hr/>										
<hr/>										
<hr/>										
<hr/>										
<hr/>										
<hr/>										
<hr/>										
<hr/>										
<hr/>										
<hr/>										
<hr/>										
<hr/>										
<hr/>										
<hr/>										
<hr/>										
<hr/>										
<hr/>										
<hr/>										
<hr/>										
<hr/>										
<hr/>										
<hr/>										
<hr/>										
<hr/>										
<hr/>										
<hr/>										
<hr/>										
<hr/>										
<hr/>										
<hr/>										
<hr/>										
<hr/>										
<hr/>										
<hr/>										
<hr/>										
<hr/>										
<hr/>										
<hr/>										
<hr/>										
<hr/>										
<hr/>										
<hr/>										
<hr/>										
<hr/>										
<hr/>										
<hr/>										
<hr/>										
<hr/>										
<hr/>										
<hr/>										
<hr/>										
<hr/>										
<hr/>										
<hr/>										
<hr/>										
<hr/>										
<hr/>										
<hr/>										
<hr/>										
<hr/>										
<hr/>										
<hr/>										
<hr/>										
<hr/>										
<hr/>										
<hr/>										
<hr/>										
<hr/>										
<hr/>										
<hr/>										
<hr/>										
<hr/>										
<hr/>										
<hr/>										
<hr/>										
<hr/>										
<hr/>										
<hr/>										
<hr/>										
<hr/>										
<hr/>										
<hr/>										
<hr/>										
<hr/>										
<hr/>										
<hr/>										
<hr/>										
<hr/>										
<hr/>										
<hr/>										
<hr/>										
<hr/>										
<hr/>										
<hr/>										
<hr/>										
<hr/>										
<hr/>										
<hr/>										
<hr/>										
<hr/>										
<hr/>										
<hr/>										
<hr/>										
<hr/>										
<hr/>										
<hr/>										
<hr/>										
<hr/>										
<hr/>										
<hr/>										
<hr/>										
<hr/>										
<hr/>										
<hr/>										
<hr/>										
<hr/>										
<hr/>										
<hr/>										
<hr/>										
<hr/>										
<hr/>										
<hr/>										
<hr/>										
<hr/>										
<hr/>										
<hr/>										
<hr/>										
<hr/>										
<hr/>										
<hr/>										
<hr/>										
<hr/>										
<hr/>										
<hr/>										
<hr/>										
<hr/>										
<hr/>										
<hr/>										
<hr/>										
<hr/>										
<hr/>										
<hr/>										
<hr/>										
<hr/>										
<hr/>										
<hr/>										
<hr/>										
<hr/>										
<hr/>										
<hr/>										
<hr/>										
<hr/>										
<hr/>										
<hr/>										
<hr/>										
<hr/>										
<hr/>										
<hr/>										
<hr/>										
<hr/>										
<hr/>										
<hr/>										
<hr/>										
<hr/>										
<hr/>										
<hr/>										
<hr/>										
<hr/>										
<hr/>										
<hr/>										
<hr/>										
<hr/>										
<hr/>										
<hr/>										
<hr/>										
<hr/>										
<hr/>										
<hr/>										
<hr/>										
<hr/>										
<hr/>										
<hr/>										
<hr/>										
<hr/>										
<hr/>										
<hr/>										
<hr/>										
<hr/>										
<hr/>										
<hr/>										
<hr/>										
<hr/>										
<hr/>										
<hr/>										
<hr/>										
<hr/>										
<hr/>										
<hr/>										
<hr/>										
<hr/>										
<hr/>										
<hr/>										
<hr/>										
<hr/>										
<hr/>										
<hr/>										
<hr/>										
<hr/>										
<hr/>										
<hr/>										
<hr/>										
<hr/>										
<hr/>										
<hr/>										
<hr/>										
<hr/>										
<hr/>										
<hr/>										
<hr/>										
<hr/>										
<hr/>										
<hr/>										
<hr/>										
<hr/>										
<hr/>										
<hr/>										
<hr/>										
<hr/>										
<hr/>										
<hr/>										
<hr/>										
<hr/>										
<hr/>										
<hr/>										
<hr/>										
<hr/>										
<hr/>										
<hr/>										
<hr/>										
<hr/>										
<hr/>										
<hr/>										
<hr/>										
<hr/>										
<hr/>										
<hr/>										
<hr/>										
<hr/>										
<hr/>										
<hr/>										
<hr/>										
<hr/>										
<hr/>										
<hr/>										
<hr/>										
<hr/>										
<hr/>										
<hr/>										
<hr/>										
<hr/>										
<hr/>										
<hr/>										
<hr/>										
<hr/>										
<hr/>										
<hr/>										
<hr/>										
<hr/>										
<hr/>										
<hr/>										
<hr/>										
<hr/>										
<hr/>										
<hr/>										
<hr/>										
<hr/>										
<hr/>										
<hr/>										
<hr/>										
<hr/>										
<hr/>										
<hr/>										
<hr/>										
<hr/>										
<hr/>										
<hr/>										
<hr/>										
<hr/>										
<hr/>										
<hr/> </										



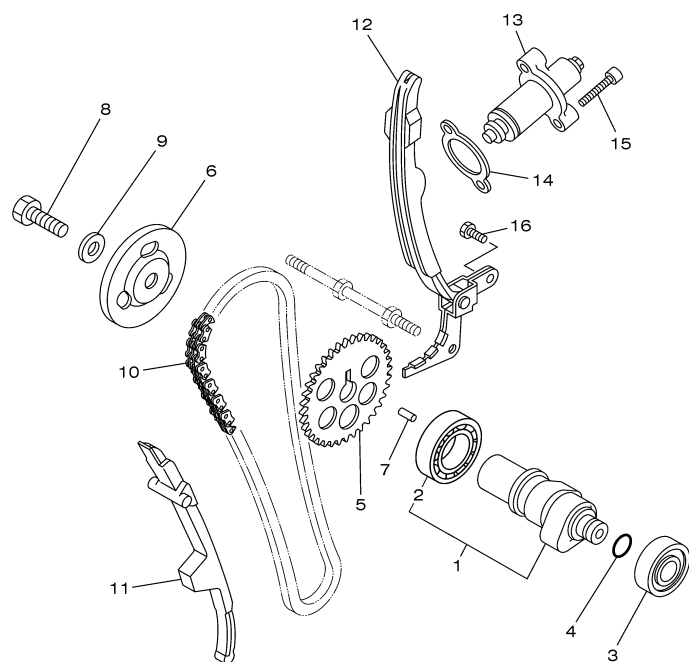
5BP1460-1040



**FIG. 4 VÁLVULA**

REF. NO.	CÓDIGO NO.	DESCRIÇÃO DA PEÇA	1341					OBSERVAÇÃO	ITEM DE SERVIÇO	T.M.O
1	1S4-E2111-00	VÁLVULA DE ADMISSÃO	1						1200	1,7
2	1S4-12121-00	VÁLVULA DE ESCAPE	1						1202	0,5
3	4G0-12116-01	ASSENTO INFERIOR DA MOLA	2						1208	1,3
4	11H-12113-00	MOLA DA VÁLVULA INTERNA	2						1208	1,3
5	11H-12114-00	MOLA EXTERNA DA VÁLVULA	2						1208	1,3
6	5H0-12119-00	RETENTOR DA HASTE DA VÁLVULA	2						1210	0,2
7	4G0-12117-00	ASSENTO SUPERIOR DA MOLA	2						1210	0,2
8	4G0-12118-00	TRAVA DA VÁLVULA	4							
9	36X-12151-00	BRAÇO DO BALANCIM DA VÁLVULA	2						1302	09
10	1S4-E2156-00	EIXO DO BALANCIM 2	1						1304	0,1
11	1S4-E2146-00	EIXO DO BALANCIM 1	1						1304	0,1
12	93210-09894	ANEL DE BORRACHA	1							
13	5XT-12159-00	PARAFUSO DE AJUSTE DA VÁLVULA	2						1218	0,2
14	90170-06128	PORCA	2							
OBS.: Na troca das duas Válvulas utilizar os códigos 1200 + 1202 do TMO.										

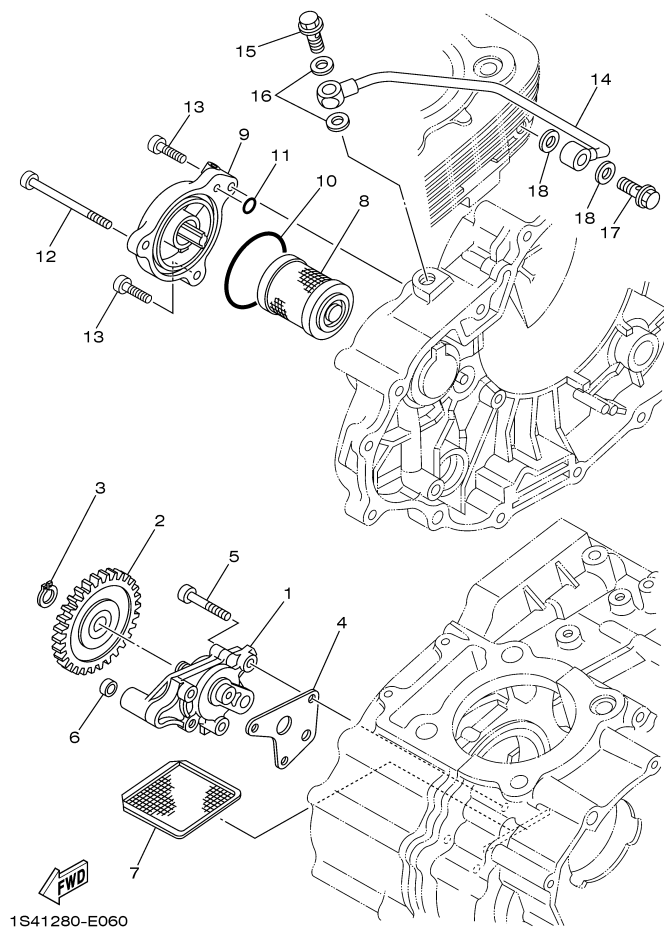




  
1S41280-E050

**FIG. 5 CORRENTE DO EIXO DE COMANDO**

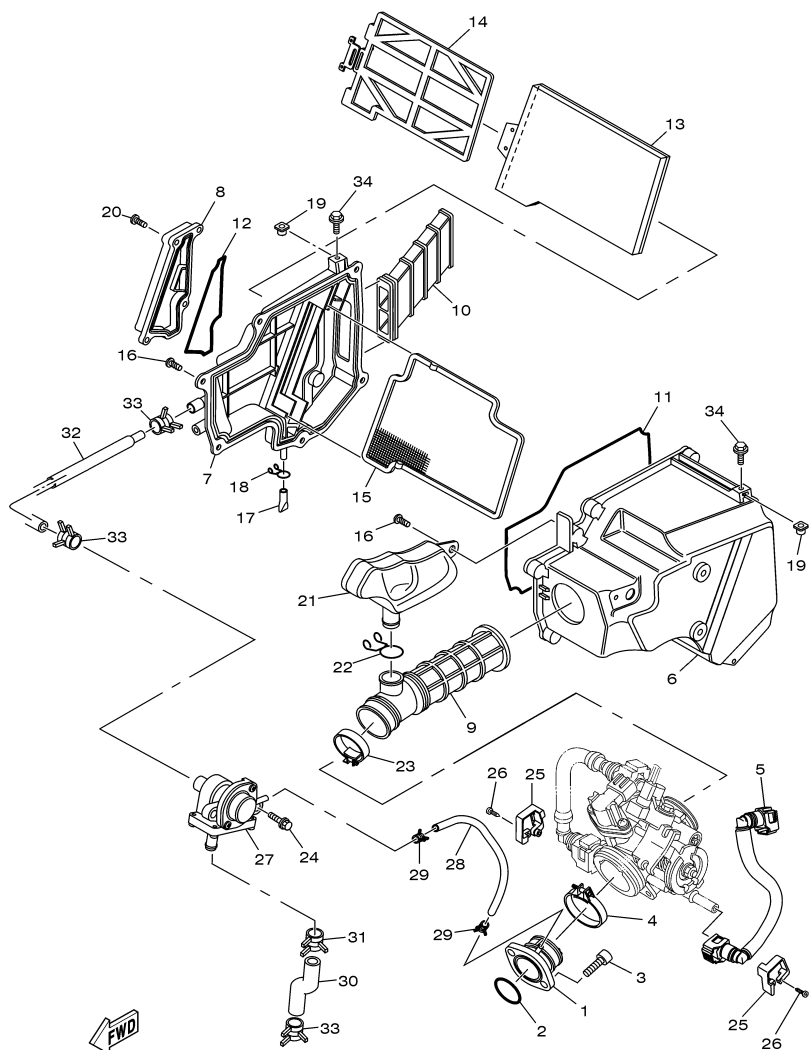
REF. NO.	CÓDIGO NO.	DESCRIÇÃO DA PEÇA	1S41					OBSERVAÇÃO	ITEM DE SERVIÇO	T.M.O
1	1S4-E2170-00	EIXO DE COMANDO COMPLETO 1	1						1400	1,1
2	93306-005Y9	.ROLAMENTO (6005UC3)	1							
3	93306-252Y4	ROLAMENTO (6202Z)	1							
4	93210-108B1	ANEL DE BORRACHA	1							
5	5XT-12176-00	COROA DA CORRENTE (40D)	1						1708	0,5
6	1S4-E1145-00	PLACA DE RESPIRO 2	1							
7	93604-10011	PINO GUIA	1							
8	90101-10852	PARAFUSO	1							
9	90201-108C6	ARRUELA PLANA	1							
10	94582-19104	CORRENTE (DID SCR-0404SV)	1						1402	1,9
11	1S4-E2231-00	GUIA LIMITADORA 1	1						1410	1,1
12	5XT-12241-00	GUIA LIMITADORA 2	1						1408	1,9
13	5XT-12210-00	TENSIONADOR DA CORRENTE	1						1404	0,2
14	1S4-E2213-00	GAXETA DA CAIXA DO TENSIONADOR	1							
15	9131L-06025	PARAFUSO	2							
16	9701M-06014	PARAFUSO	2							



**FIG. 6 BOMBA DE ÓLEO**

REF. NO.	CÓDIGO NO.	DESCRIÇÃO DA PEÇA	1S41					OBSERVAÇÃO	ITEM DE SERVIÇO	T.M.O
1	1S4-E3300-10	BOMBA DE ÓLEO COMPLETA	1						4006	1,1
2	1S4-E3326-00	ENGRENAGEM MOTRIZ DA BOMBA (24D)	1						2624	0,8
3	99009-11400	ANEL TRAVA	1							
4	1S4-E3329-00	GAXETA DA TAMPA DA BOMBA	1						4004	0,9
5	9851M-06035	PARAFUSO	3							
6	90430-06801	GAXETA	1							
7	5HH-E3411-00	FILTRADOR DE ÓLEO	1						4608	0,2
8	5TA-13440-00	ELEMENTO DO FILTRO DE ÓLEO CJ	1						4602	0,2
9	1S4-E3447-00	TAMPA DO ELEMENTO DE ÓLEO	1							
10	93210-548A1	ANEL DE BORRACHA	1							
11	93210-07896	ANEL DE BORRACHA	1							
12	9131L-06070	PARAFUSO	1							
13	9131L-06020	PARAFUSO	2							
14	1S4-E3161-00	TUBO DE DELIBERAÇÃO 1	1						4600	0,3
15	90401-10003	PARAFUSO DE UNIÃO	1							
16	90430-10171	GAXETA	2							
17	90401-08007	PARAFUSO DE UNIÃO	1							
18	90430-08119	GAXETA	2							

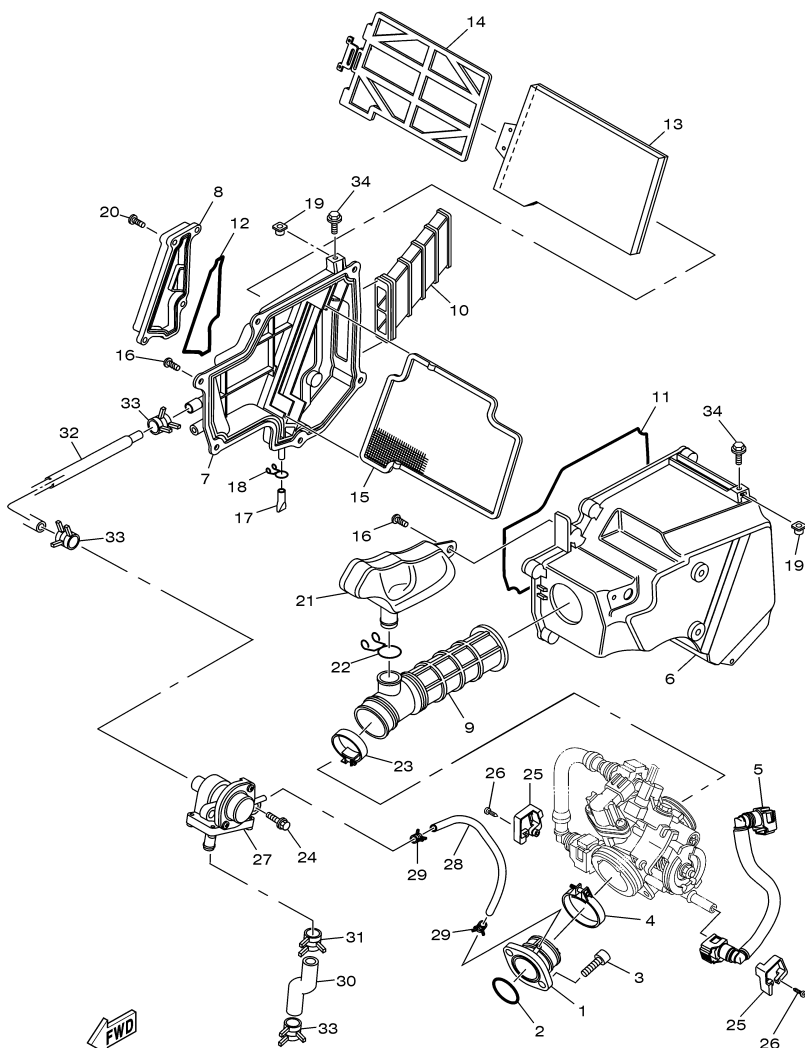




1S41280-E080

**FIG. 8** **ADMISSÃO**

REF. NO.	CÓDIGO NO.	DESCRIÇÃO DA PEÇA	1S41					OBSERVAÇÃO	ITEM DE SERVIÇO	T.M.O
1	1S4-E3585-00	JUNÇÃO DO CORPO DE ACELERAÇÃO	1							
2	93210-39801	ANEL DE BORRACHA	1						3112	0,6
3	9131M-06020	PARAFUSO	2							
4	90450-55001	BRAÇADEIRA DO TUBO	1							
5	1S4-13972-00	TUBO DE COMBUSTÍVEL 2	1						3006	0,2
6	1S4-E4411-00	CAIXA DO FILTRO DE AR 1	1						3210	1,7
7	1S4-E4412-00	TAMPA DA CAIXA DO FILTRO 1	1							
8	1S4-E4422-00	TAMPA DA CAIXA DO FILTRO 2	1							
9	1S4-E4453-00	JUNÇÃO DO FILTRO DE AR 1	1							
10	1S4-E4437-00	DUTO	1							
11	1S4-14452-00	VEDAÇÃO	1							
12	1S4-E4462-00	VEDAÇÃO	1							
13	1S4-14451-00	ELEMENTO DO FILTRO DE AR	1						3200	0,1
14	1S4-E4458-00	GUIA	1							
15	1S4-E4472-00	PLACA DO ELEMENTO	1							
16	97707-50020	PARAFUSO	7							
17	4AN-E443E-00	TUBO DE DRENO	1							
18	90467-11106	PRESILHA	1							
19	1B2-E4477-00	PLACA	2							
20	9890M-06016	PARAFUSO	4							
21	1S4-E3581-00	CÂMARA DE AR (AIS)	1							
22	90467-18196	PRESILHA	1							
23	5VG-13575-00	BRAÇADEIRA	1							
24	9580M-06014	PARAFUSO FLANGE	2							
25	1S4-24135-00	GRAMPO 1	2							
26	97707-40512	PARAFUSO	2							
27	1S4-E4803-00	SISTEMA DE INDUÇÃO DE AR (AIS)	1						3231	0,2

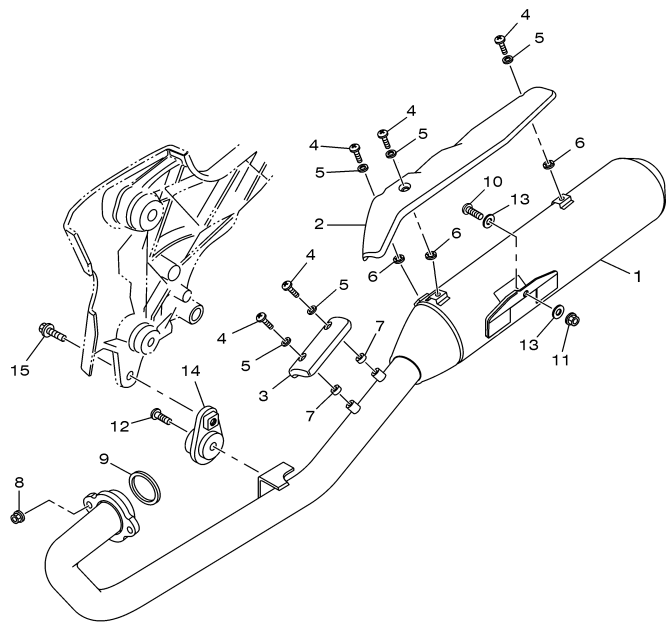


1S41280-E080

**FIG. 8** **ADMISSÃO**

REF. NO.	CÓDIGO NO.	DESCRIÇÃO DA PEÇA	1S41					OBSERVAÇÃO	ITEM DE SERVIÇO	T.M.O
28	1S4-E3542-00	TUBO DE VÁCUO 1	1						3229	0,1
29	90467-08092	PRESILHA	2							
30	1S4-E4881-00	MANGUEIRA CURVADA	1						3227	0,2
31	90467-13062	PRESILHA	1							
32	1S4-E4882-00	TUBO 2	1							
33	90467-15054	PRESILHA	3							
34	9580M-06014	PARAFUSO FLANGE	2							





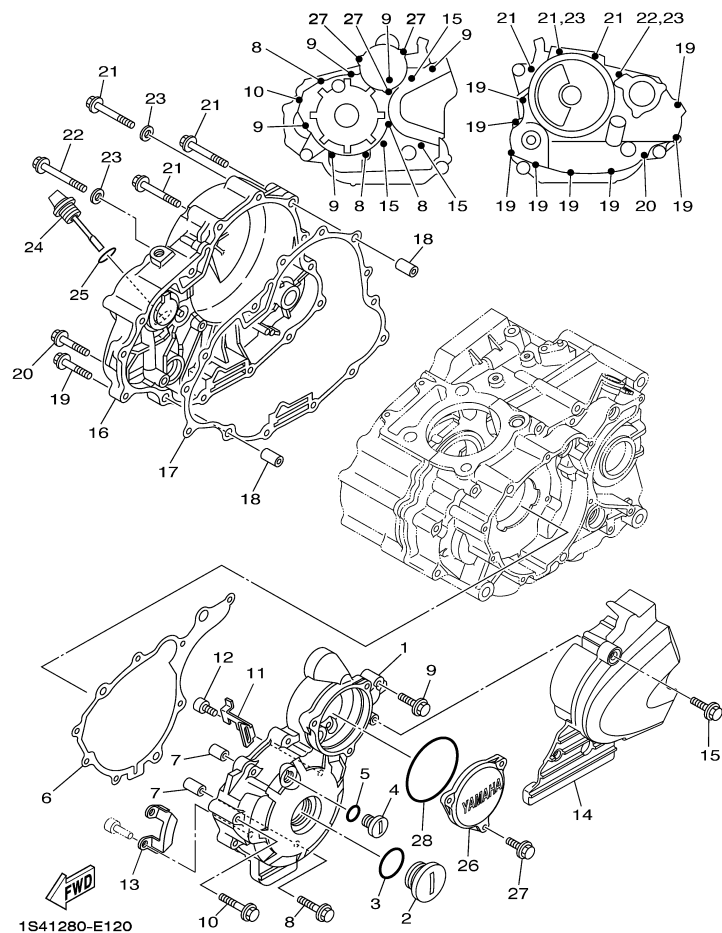
1S41280-E100

**FIG. 10 ESCAPAMENTO**

REF. NO.	CÓDIGO NO.	DESCRIÇÃO DA PEÇA	1S41					OBSERVAÇÃO	ITEM DE SERVIÇO	T.M.O
1	1S4-E4703-00	SILÊNCIADOR COMPLETO 1	1						3904	0,2
2	1S4-E4718-00	PROTETOR DO SILÊNCIADOR 1	1						3610	0,2
3	1S4-E4628-00	PROTETOR DO TUBO DE ESCAPE	1						3620	0,1
4	98980-06012	PARAFUSO	5							
5	90201-05017	ARRUELA PLANA	5							
6	1S4-E4766-00	ARRUELA DO PROTETOR	3							
7	90201-05016	ARRUELA PLANA	2							
8	9570M-08500	PORCA FLANGE	2							
9	3GD-14613-00	GAXETA DO TUBO DE ESCAPE	1						3500	0,2
10	9201L-08035	PARAFUSO	1							
11	90185-10W16	PORCA AUTO-TRAVANTE	1							
12	9201L-10030	PARAFUSO	1							
13	90201-101J1	ARRUELA PLANA	2							
14	1S4-F1446-00	FIXADOR DO SILÊNCIADOR 2	1							
15	9581M-08020	PARAFUSO FLANGE	1							

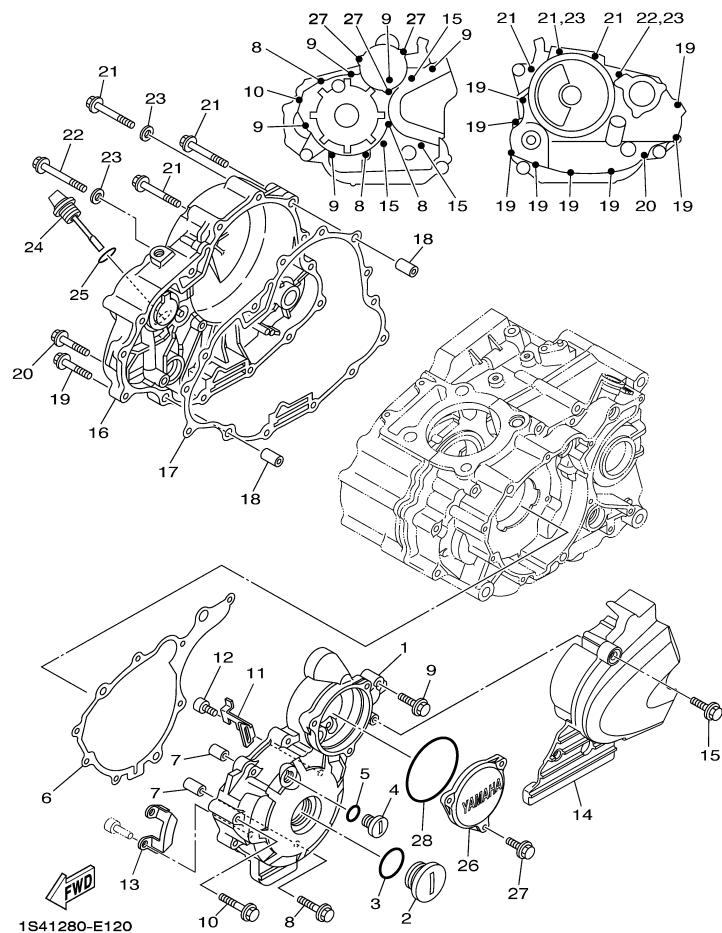
[illegible]





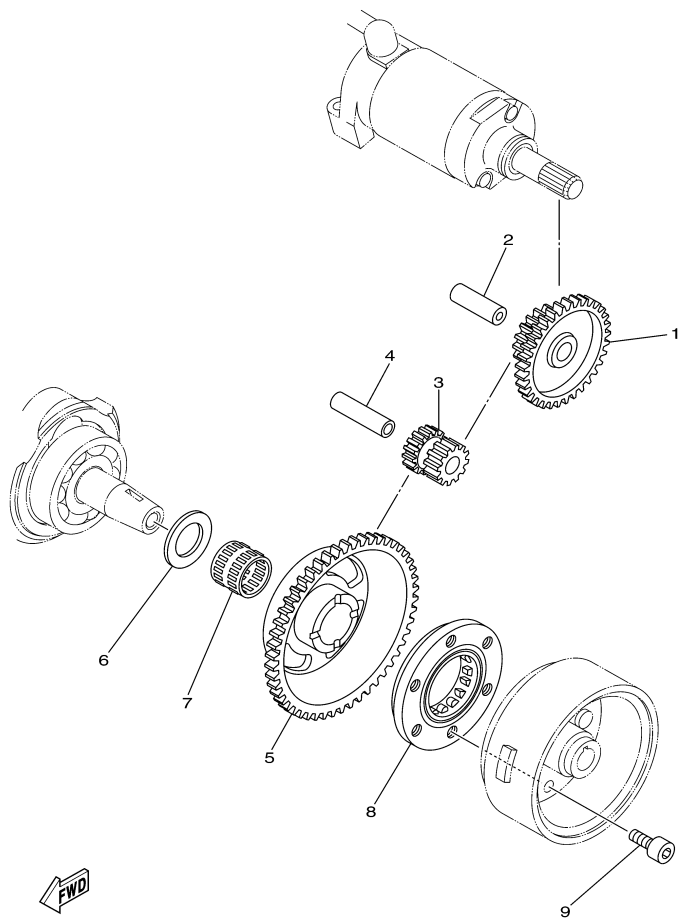
**FIG. 12 TAMPA DA CARÇAÇA**

REF. NO.	CÓDIGO NO.	DESCRIÇÃO DA PEÇA	1S41					OBSERVAÇÃO	ITEM DE SERVIÇO	T.M.O
1	1S4-E5411-00-35	TAMPA DA CARÇAÇA ESQUERDA	1					SL	2500	0,6
2	90340-32W03	BUJÃO DE ROSCA CILINDRICA	1							
3	93210-32800	ANEL DE BORRACHA	1							
4	90340-14W02	BUJÃO DE ROSCA CILINDRICA	1							
5	93210-14800	ANEL DE BORRACHA	1							
6	1S4-E5451-00	GAXETA DA TAMPA DA CARÇAÇA ESQ.	1						2510	0,5
7	99530-10114	PINO GUIA	2							
8	9502L-06040	PARAFUSO FLANGE	3							
9	9502L-06030	PARAFUSO FLANGE	5							
10	9502L-06050	PARAFUSO FLANGE	1							
11	90465-20801	BRAÇADEIRA	1							
12	9131M-05012	PARAFUSO	1							
13	1S4-E5113-00	PLACA	1							
14	1S4-E5418-00-35	TAMPA DA CAIXA DA CORRENTE	1					SL	2522	0,1
15	9502L-06016	PARAFUSO FLANGE	3							
16	1S4-E5421-00-35	TAMPA DA CARÇAÇA DIREITA	1					SL	2502	0,5
17	1S4-E5461-00	GAXETA DA TAMPA DA CARÇAÇA DIR.	1						2512	0,4
18	99530-10114	PINO GUIA	2							
19	9502L-06025	PARAFUSO FLANGE	8							
20	9502L-06035	PARAFUSO FLANGE	1							
21	9502L-06050	PARAFUSO FLANGE	3							
22	9502L-06055	PARAFUSO FLANGE	1							
23	90430-06817	GAXETA	2							
24	5HH-E5362-00	TAMPÃO DO NÍVEL DE ÓLEO	1						4701	0,1
25	93210-19800	ANEL DE BORRACHA	1							
26	1S4-E5415-00	TAMPA DO GERADOR	1							
27	9502L-06016	PARAFUSO FLANGE	3							



**FIG. 12 TAMPA DA CARCAÇA**

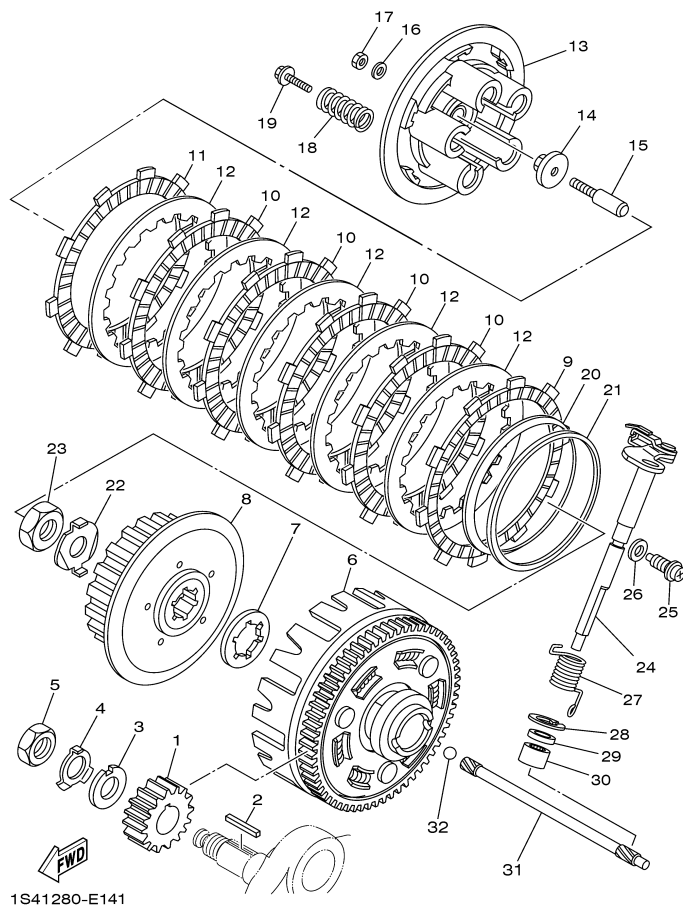
[illegible]



1S41280-E130

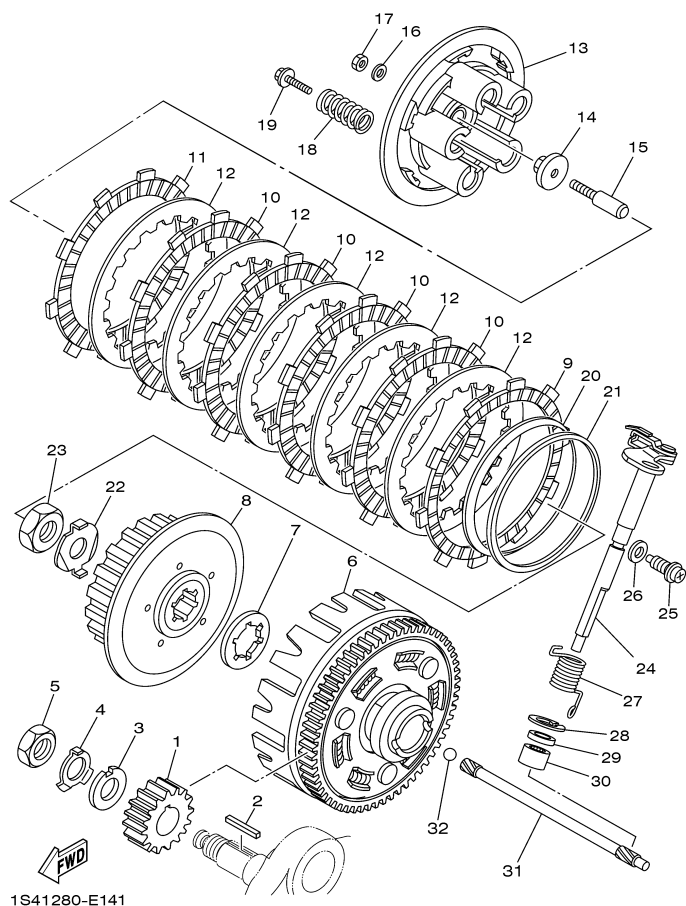
**FIG. 13 EMBREGEM DA PARTIDA**

REF. NO.	CÓDIGO NO.	DESCRIÇÃO DA PEÇA	1S41					OBSERVAÇÃO	ITEM DE SERVIÇO	T.M.O
1	1S4-15512-00	ENGRENAGEM LOUCA 1 (72D/18D)	1						8404	0,2
2	1S4-E5521-00	EIXO 1	1							
3	1S4-15517-00	ENGRENAGEM LOUCA 2 (15D/15D)	1							
4	1S4-E5522-00	EIXO 2	1							
5	1S4-15515-00	ENGRENAGEM 3 (72D)	1							
6	90201-25291	ARRUELA PLANA	1							
7	93310-225N0	ROLAMENTO (KTW252924EG01 C3)	1							
8	5BP-15590-00	PARTIDA SENTIDO ÚNICO COMP.	1						8410	0,6
9	9131M-08016	PARAFUSO	3							



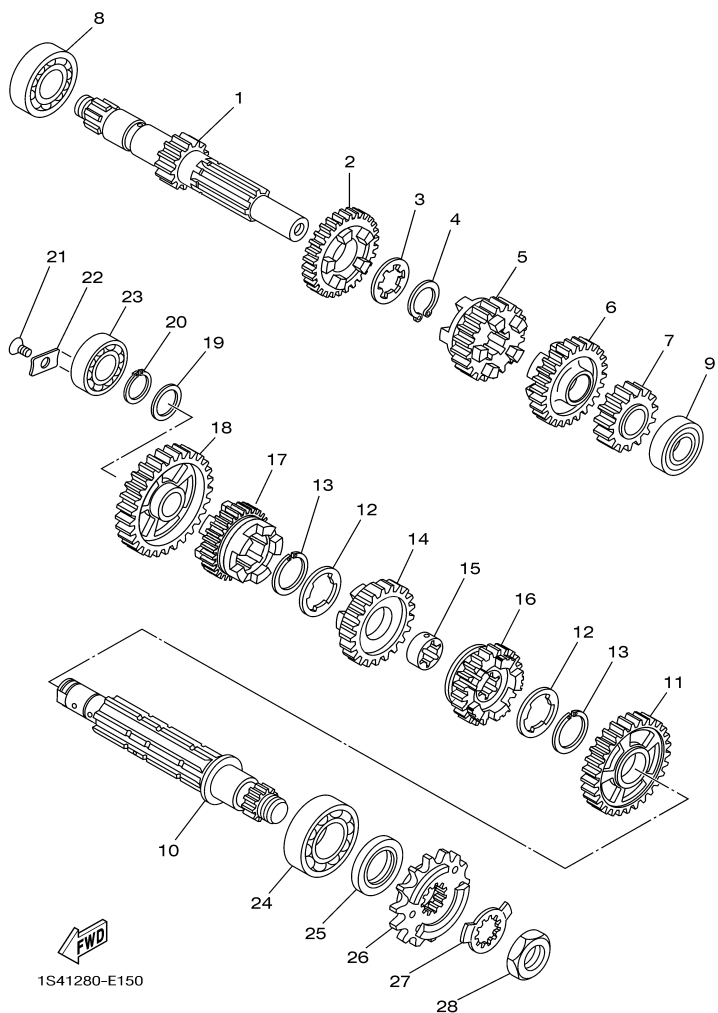
**FIG. 14 EMBREAGEM**

REF. NO.	CÓDIGO NO.	DESCRIÇÃO DA PEÇA	1S41					OBSERVAÇÃO	ITEM DE SERVIÇO	T.M.O
1	5XT-16111-00	ENGRENAGEM MOTORA PRIMARIA (24D)	1						2600	0,8
2	90282-05077	CHAVETA MEIA LUA	1							
3	90214-16063	ARRUELA TRAVA	1							
4	90215-16293	ARRUELA TRAVA	1							
5	90170-16425	PORCA	1							
6	1S4-E6150-00	ENGRENAGEM PRIMARIA MOTRIZ	1							
7	1S4-E6154-00	ARRUELA DE ENCOSTO DA EMBREAGEM	1							
8	1S4-E6371-00	PLATO DA EMBREAGEM	1						2668	4,7
9	1S4-E6307-00	PLACA DE FRICÇÃO 3	1							
10	1S4-E6331-00	PLACA DE FRICÇÃO 2	4							
11	1S4-E6321-00	PLACA DE FRICÇÃO	1							
12	1S4-E6324-00	PLACA DE EMBREAGEM 1	5						2602	0,7
13	1S4-E6351-00	PLACA DE PRESSÃO 1	1							
14	1S4-E6358-00	PLACA DE IMPULSORA	1							
15	1S4-E6356-00	HASTE IMPULSORA 1	1						2604	1,6
16	1S4-E6628-00	ARRUELA	1							
17	1S4-E6377-00	PORCA TRAVA DA EMBREAGEM	1							
18	1S4-E6333-00	MOLA DA EMBREAGEM	4						2638	0,7
19	1S4-E6337-00	PARAFUSO DE FIXAÇÃO DA MOLA	4							
20	1S4-E6383-00	MOLA DO CUBO DE EMBREAGEM	1							
21	1S4-E6384-00	PLACA DE ASSENTO	1							
22	90215-16800	ARRUELA TRAVA	1							
23	90170-16326	PORCA	1							
24	1S4-E6380-00	ALAVANCA IMPULSORA CONJ	1						2606	0,7
25	90109-08823	PARAFUSO	1							
26	90430-08119	GAXETA	1							
27	90508-203B3	MOLA DE TORÇÃO	1							



**FIG. 14** **EMBREAGEM**

[illegible]



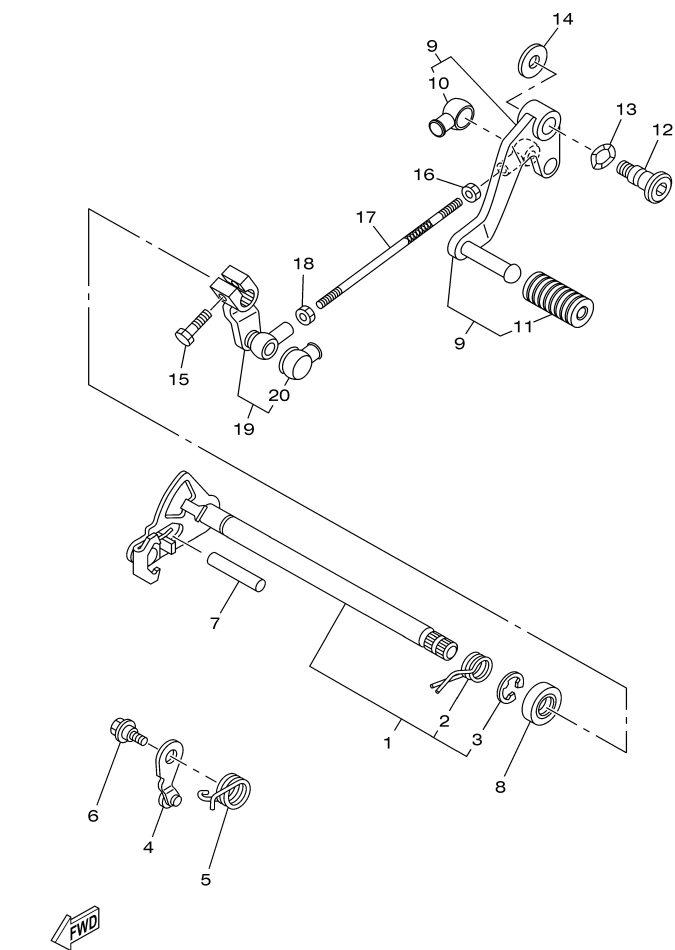
**FIG. 15 TRANSMISSÃO**

REF. NO.	CÓDIGO NO.	DESCRIÇÃO DA PEÇA	1S41					OBSERVAÇÃO	ITEM DE SERVIÇO	T.M.O
1	1S4-E7411-00	EIXO PRINCIPAL	1						2820	4,7
2	1S4-17141-00	ENGRENAGEM MOTORA DA 4ª (25D)	1							
3	90209-18208	ARRUELA	1							
4	93410-22039	ANEL TRAVA	1							
5	1S4-17131-00	ENGRENAGEM MOTORA DA 3ª (22D)	1							
6	1S4-17151-00	ENGRENAGEM DO PINHÃO DA 5ª (27D)	1							
7	1S4-E7121-00	ENGRENAGEM MOTORA DA 2ª (19D)	1							
8	93306-272Y4	ROLAMENTO (62122 C3)	1							
9	93306-003YE	ROLAMENTO (B17-152DLA8UR3U4)	1							
10	1S4-E7402-00	EIXO DO MOTOR CONJ.	1						2822	4,7
11	1S4-E7221-00	ENGRENAGEM MOTORA DA 2ª (32D)	1							
12	90209-22191	ARRUELA	3							
13	93440-25084	ANEL TRAVA	3							
14	1S4-17231-00	ENGRENAGEM MOVIDA DA 3ª (28D)	1							
15	90387-22800	ESPAÇADOR	1							
16	1S4-17251-00	ENGRENAGEM MOTORA DA 5ª (23D)	1							
17	1S4-17241-00	ENGRENAGEM MOVIDA DA 4ª (26D)	1							
18	1S4-E7211-00	ENGRENAGEM MOVIDA DA 1ª (36D)	1							
19	90201-177G4	ARRUELA PLANA	1							
20	93410-17037	ANEL TRAVA	1							
21	9870M-06012	PARAFUSO CABEÇA PLANA	1							
22	1S4-E7558-00	PLACA DO ROLAMENTO	1							
23	93306-203XD	ROLAMENTO (6203DLA8)	1							
24	93306-205XD	ROLAMENTO (6205C3 UR 3)	1							
25	93102-25226	RETENTOR DE ÓLEO (SD 25406LKS)	1							
26	5XT-17460-00	PINHÃO DE TRANSMISSÃO (15D)	1						6402	0,3
27	90215-23265	ARRUELA TRAVA	1							





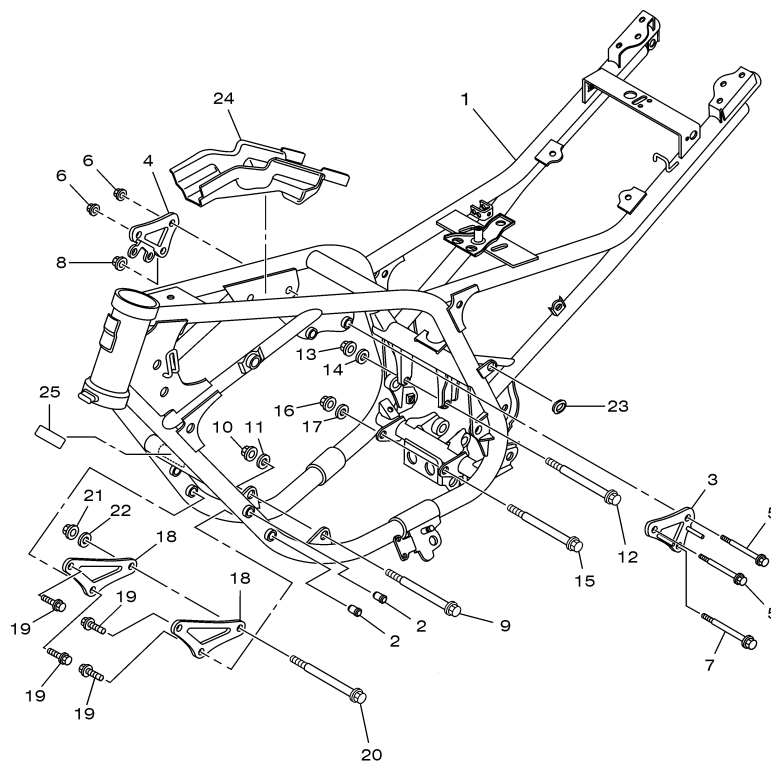




1S41280-E170

**FIG. 17 EIXO E PEDAL DE MUDANÇA**

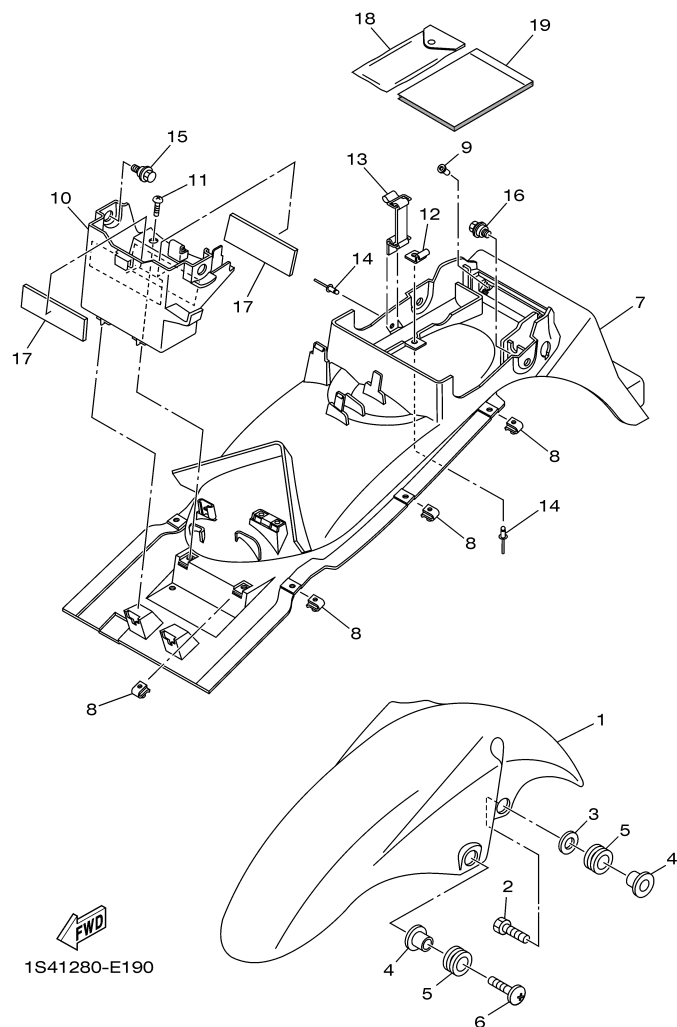
REF. NO.	CÓDIGO NO.	DESCRIÇÃO DA PEÇA	1S41					OBSERVAÇÃO	ITEM DE SERVIÇO	T.M.O
1	1S4-E8101-00	EIXO DE MUDANÇA CONJ.	1						2800	0,9
2	90508-323B2	.MOLA DE TORÇÃO	1						2802	0,9
3	99001-12600	.ANEL TRAVA	1							
4	1S4-E8140-00	ALAVANCA LIMITADORA CONJ.	1							
5	90508-26020	MOLA DE TORÇÃO	1							
6	90109-06190	PARAFUSO	1							
7	93608-43228	PINO GUIA	1							
8	93102-14209	RETENTOR DE ÓLEO (SD-14 26 6 HS)	1						2801	0,3
9	1S4-E8110-00	PEDAL DE CÂMBIO CONJ	1						2916	0,1
10	23L-E8154-00	.PROTETOR DE POEIRA	1							
11	1S4-E8113-00	.CAPA DO PEDAL DE CÂMBIO	1							
12	1S4-F7434-00	PARAFUSO	1							
13	90206-12074	ARRUELA ONDULADA	1							
14	90201-08326	ARRUELA PLANA	1							
15	9702M-06020	PARAFUSO	1							
16	9530M-06700	PORCA	1							
17	1S4-E8115-00	HASTE DO CÂMBIO	1						2916	0,1
18	90170-06289	PORCA	1							
19	1S4-E8112-00	BRAÇO DO CÂMBIO	1						2916	0,1
20	23L-E8154-00	.PROTETOR DE POEIRA	1							



1S41280-E180

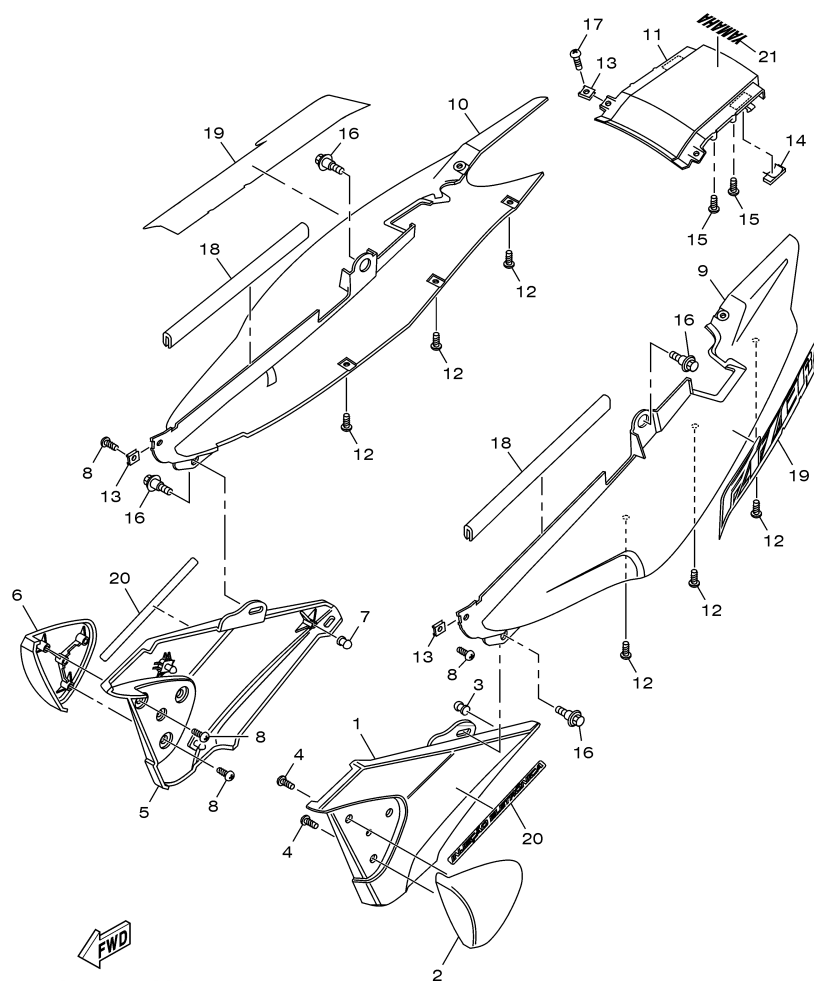
**FIG. 18 CHASSI**

REF. NO.	CÓDIGO NO.	DESCRIÇÃO DA PEÇA	1S41					OBSERVAÇÃO	ITEM DE SERVIÇO	T.M.O
1	1S4-F1110-00-33	QUADRO COMPLETO	1					YB	5000	7,3
2	90338-15110	TAMPÃO	4							
3	1S4-F1315-00	SUORTE DO MOTOR 1	1						5108	0,2
4	1S4-F1316-00	SUORTE DO MOTOR 3	1						5108	0,2
5	9581M-08075	PARAFUSO FLANGE	2							
6	90179-08674	PORCA	2							
7	9581M-10075	PARAFUSO FLANGE	1							
8	90179-10658	PORCA	1							
9	90105-10118	PARAFUSO FLANGE	1							
10	90179-10658	PORCA	1							
11	90201-101J1	ARRUELA PLANA	1							
12	90105-10110	PARAFUSO FLANGE	1							
13	90179-10658	PORCA	1							
14	90201-101J1	ARRUELA PLANA	1							
15	90105-10114	PARAFUSO FLANGE	1							
16	90179-10658	PORCA	1							
17	90201-101J1	ARRUELA PLANA	1							
18	1S4-F1317-00	SUORTE DO MOTOR 3	2						5108	0,2
19	9581M-08016	PARAFUSO FLANGE	4							
20	90105-10111	PARAFUSO FLANGE	1							
21	90179-10658	PORCA	1							
22	90201-101J1	ARRUELA PLANA	1							
23	90480-01868	ILHO	2							
24	1S4-F117G-00	PROTETOR	1							
25	4VW-F111M-02	EMBLEMA (INDUSTRIA BRASILEIRA)	1							



**FIG. 19 PÁRA-LAMA**

REF. NO.	CÓDIGO NO.	DESCRIÇÃO DA PEÇA	1S41					OBSERVAÇÃO	ITEM DE SERVIÇO	T.M.O
1	1S4-F1511-00-P0	PÁRA-LAMA DIANTEIRO	1					SMX	5202	0,1
	1S4-F1511-00-P1	PÁRA-LAMA DIANTEIRO	1					DRMK	5202	0,1
	1S4-F1511-00-P2	PÁRA-LAMA DIANTEIRO	1					DBNM8	5202	0,1
2	9702M-06025	PARAFUSO	2							
3	90201-06844	ARRUELA PLANA	2							
4	90387-065J6	ESPAÇADOR	4							
5	90480-12805	ILHO	4							
6	90154-06061	PARAFUSO	2							
7	1S4-F1611-00	PÁRA-LAMA TRASEIRO	1						5412	0,7
8	90183-05042	PORCA LOCAL	8							
9	90179-05523	PORCA	2							
10	1S4-F177G-00	CAIXA DA BATERIA	1							
11	97707-50014	PARAFUSO	2							
12	1S4-F162A-00	GANCHO	1							
13	1S4-F1647-00	CINTA	1							
14	90267-40807	REBITE BLINDADO	2							
15	90109-06086	PARAFUSO	2							
16	90109-06183	PARAFUSO	2							
17	1S4-H2123-00	ASSENTO DA BATERIA 2	2							
18	1S4-F8100-00	JOGO DE FERRAMENTAS	1							
19	1S4-F8199-P0	MANUAL DE PROPRIETÁRIO	1					AP		



1S41280-E200

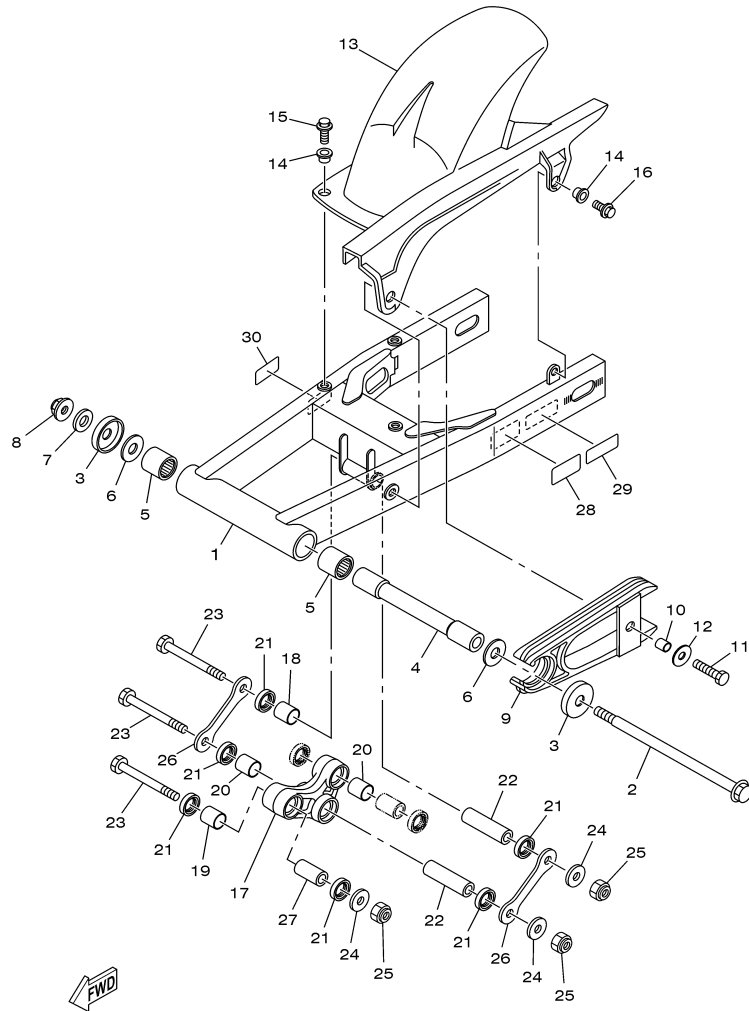
**FIG. 20 TAMPA LATERAL**

REF. NO.	CÓDIGO NO.	DESCRIÇÃO DA PEÇA	1S41					OBSERVAÇÃO	ITEM DE SERVIÇO	T.M.O
1	1S4-F1711-00-35	TAMPA LATERAL ESQUERDA	1					SL	5610	0,1
2	1S4-F172A-00-P0	PAINEL LATERAL ESQUERDO	1					SMX		
	1S4-F172A-00-P1	PAINEL LATERAL ESQUERDO	1					DRMK		
	1S4-F172A-00-P2	PAINEL LATERAL ESQUERDO	1					DBNM8		
3	23L-F1717-01	ILHO DE BORRACHA	1							
4	97707-50012	PARAFUSO	4							
5	1S4-F1721-00-35	TAMPA LATERAL DIREITA	1					SL	5612	0,1
6	1S4-F172F-00-P0	PAINEL LATERAL DIREITO	1					SMX		
	1S4-F172F-00-P1	PAINEL LATERAL DIREITO	1					DRMK		
	1S4-F172F-00-P2	PAINEL LATERAL DIREITO	1					DBNM8		
7	23L-F1717-01	ILHO DE BORRACHA	1							
8	97707-50012	PARAFUSO	4							
9	1S4-F1731-00-P0	TAMPA TRASEIRA ESQUERDA 3	1					SMX		
	1S4-F1731-00-P1	TAMPA TRASEIRA ESQUERDA 3	1					DRMK		
	1S4-F1731-00-P2	TAMPA TRASEIRA ESQUERDA 3	1					DBNM8		
10	1S4-F1741-00-P0	TAMPA TRASEIRA DIREITA 4	1					SMX		
	1S4-F1741-00-P1	TAMPA TRASEIRA DIREITA 4	1					DRMK		
	1S4-F1741-00-P2	TAMPA TRASEIRA DIREITA 4	1					DBNM8		
11	1S4-F171E-00-P0	TAMPA TRASEIRA 5	1					SMX	5420	0,1
	1S4-F171E-00-P1	TAMPA TRASEIRA 5	1					DRMK	5420	0,1
	1S4-F171E-00-P2	TAMPA TRASEIRA 5	1					DBNM8	5420	0,1
12	97707-50012	PARAFUSO	8							
13	90183-05042	PORCA LOCAL	4							
14	1S4-F1746-00	AMORTIZADOR	2							
15	97707-50012	PARAFUSO	4							
16	90109-06086	PARAFUSO	4							
17	90154-05800	PARAFUSO	2							



**FIG. 21 GARFO TRASEIRO**

REF. NO.	CÓDIGO NO.	DESCRIÇÃO DA PEÇA	1S41					OBSERVAÇÃO	ITEM DE SERVIÇO	T.M.O
1	1S4-F2110-00-35	GARFO TRASEIRO COMPLETO	1					SL	5100	1,0
2	5HH-F2141-01	EIXO DO PIVÔ	1							
3	1S4-F2129-00	TAMPA DE ENCOSTO 2	2							
4	1S4-F2184-00	BUCHA	1						5102	0,9
5	93320-32403	ROLAMENTO (TA243128ZE01)	2						5102	0,9
6	90201-14015	ARRUELA PLANA	2							
7	90201-122H1	ARRUELA PLANA	1							
8	90185-12134	PORCA AUTO-TRAVANTE	1							
9	1S4-F2151-00	VEDADOR DO PROTETOR	1							
10	90387-066J9	ESPAÇADOR	1							
11	9702M-06025	PARAFUSO	1							
12	90201-060A3	ARRUELA PLANA	1							
13	1S4-F1650-00	TAMPA DO PÁRA-LAMA TRAS. COMPLETO	1						5106	0,2
14	90387-068S1	ESPAÇADOR	4							
15	9580M-06020	PARAFUSO FLANGE	3							
16	9580M-06012	PARAFUSO FLANGE	1							
17	1S4-F217A-00	BRAÇO CONECTOR TRASEIRO	1						6308	0,5
18	90386-18002	BUCHA	1							
19	90386-18003	BUCHA	1							
20	90386-18004	BUCHA	2							
21	93109-18020	RETENTOR DE ÓLEO (MHA 18X24X4)	6							
22	90387-12837	ESPAÇADOR	2							
23	90101-12022	PARAFUSO	3							
24	90201-12688	ARRUELA PLANA	3							
25	95617-12100	PORCA AUTO-TRAVANTE	3							
26	1S4-F217F-00	HASTE CONECTORA 1	2							
27	90387-12839	ESPAÇADOR	1							



**FIG. 21** **GARFO TRASEIRO**

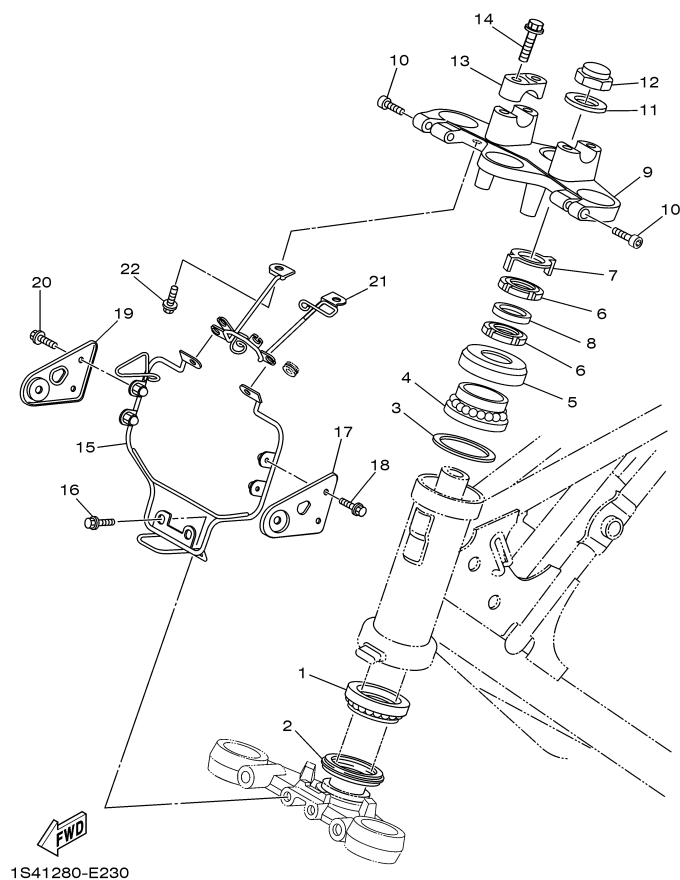
REF. NO.	CÓDIGO NO.	DESCRIÇÃO DA PEÇA	1S41					OBSERVAÇÃO	ITEM DE SERVIÇO	T.M.O
28	1S4-F1668-00	ETIQUETA DE PRESSÃO DO PNEU	1					AP		
29	1S4-F111F-10	ETIQUETA DE EMISSÃO DE GASES	1					AP		
30	5HH-F178A-00	ETIQUETA YAMALUBE	1					AP		
<hr/>										
<hr/>										
<hr/>										
<hr/>										
<hr/>										
<hr/>										
<hr/>										
<hr/>										
<hr/>										
<hr/>										
<hr/>										
<hr/>										
<hr/>										
<hr/>										
<hr/>										
<hr/>										
<hr/>										
<hr/>										
<hr/>										
<hr/>										
<hr/>										
<hr/>										
<hr/>										
<hr/>										
<hr/>										
<hr/>										
<hr/>										
<hr/>										
<hr/>										
<hr/>										
<hr/>										
<hr/>										
<hr/>										
<hr/>										
<hr/>										
<hr/>										
<hr/>										
<hr/>										
<hr/>										
<hr/>										
<hr/>										
<hr/>										
<hr/>										
<hr/>										
<hr/>										
<hr/>										
<hr/>										
<hr/>										
<hr/>										
<hr/>										
<hr/>										
<hr/>										
<hr/>										
<hr/>										
<hr/>										
<hr/>										
<hr/>										
<hr/>										
<hr/>										
<hr/>										
<hr/>										
<hr/>										
<hr/>										
<hr/>										
<hr/>										
<hr/>										
<hr/>										
<hr/>										
<hr/>										
<hr/>										
<hr/>										
<hr/>										
<hr/>										
<hr/>										
<hr/>										
<hr/>										
<hr/>										
<hr/>										
<hr/>										
<hr/>										
<hr/>										
<hr/>										
<hr/>										
<hr/>										
<hr/>										
<hr/>										
<hr/>										
<hr/>										
<hr/>										
<hr/>										
<hr/>										
<hr/>										
<hr/>										
<hr/>										
<hr/>										
<hr/>										
<hr/>										
<hr/>										
<hr/>										
<hr/>										
<hr/>										
<hr/>										
<hr/>										
<hr/>										
<hr/>										
<hr/>										
<hr/>										
<hr/>										
<hr/>										
<hr/>										
<hr/>										
<hr/>										
<hr/>										
<hr/>										
<hr/>										
<hr/>										
<hr/>										
<hr/>										
<hr/>										
<hr/>										
<hr/>										
<hr/>										
<hr/>										
<hr/>										
<hr/>										
<hr/>										
<hr/>										
<hr/>										
<hr/>										
<hr/>										
<hr/>										
<hr/>										
<hr/>										
<hr/>										
<hr/>										
<hr/>										
<hr/>										
<hr/>										
<hr/>										
<hr/>										
<hr/>										
<hr/>										
<hr/>										
<hr/>										
<hr/>										
<hr/>										
<hr/>										
<hr/>										
<hr/>										
<hr/>										
<hr/>										
<hr/>										
<hr/>										
<hr/>										
<hr/>										
<hr/>										
<hr/>										
<hr/>										
<hr/>										
<hr/>										
<hr/>										
<hr/>										
<hr/>										
<hr/>										
<hr/>										
<hr/>										
<hr/>										
<hr/>										
<hr/>										
<hr/>										
<hr/>										
<hr/>										
<hr/>										
<hr/>										
<hr/>										
<hr/>										
<hr/>										
<hr/>										
<hr/>										
<hr/>										
<hr/>										
<hr/>										
<hr/>										
<hr/>										
<hr/>										
<hr/>										
<hr/>										
<hr/>										
<hr/>										
<hr/>										
<hr/>										
<hr/>										
<hr/>										
<hr/>										
<hr/>										
<hr/>										
<hr/>										
<hr/>										
<hr/>										
<hr/>										
<hr/>										
<hr/>										
<hr/>										
<hr/>										
<hr/>										
<hr/>										
<hr/>										
<hr/>										
<hr/>										
<hr/>										
<hr/>										
<hr/>										
<hr/>										
<hr/>										
<hr/>										
<hr/>										
<hr/>										
<hr/>										
<hr/>										
<hr/>										
<hr/>										
<hr/>										
<hr/>										
<hr/>										
<hr/>										
<hr/>										
<hr/>										
<hr/>										
<hr/>										
<hr/>										
<hr/>										
<hr/>										
<hr/>										
<hr/>										
<hr/>										
<hr/>										
<hr/>										
<hr/>										
<hr/>										
<hr/>										
<hr/>										
<hr/>										
<hr/>										
<hr/>										
<hr/>										
<hr/>										
<hr/>										
<hr/>										
<hr/>										
<hr/>										
<hr/>										
<hr/>										
<hr/>										
<hr/>										
<hr/>										
<hr/>										
<hr/>										
<hr/>										
<hr/>										
<hr/>										
<hr/>										
<hr/>										
<hr/>										
<hr/>										
<hr/>										
<hr/>										
<hr/>										
<hr/>										
<hr/>										
<hr/>										
<hr/>										
<hr/>										
<hr/>										
<hr/>										
<hr/>										
<hr/>										
<hr/>										
<hr/>										
<hr/>										
<hr/>										
<hr/>										
<hr/>										
<hr/>										
<hr/>										
<hr/>										
<hr/>										
<hr/>										
<hr/>										
<hr/>										
<hr/>										
<hr/>										
<hr/>										
<hr/>										
<hr/>										
<hr/>										
<hr/>										
<hr/>										
<hr/>										
<hr/>										
<hr/>										
<hr/>										
<hr/>										
<hr/>										
<hr/>										
<hr/>										
<hr/>										
<hr/>										
<hr/>										
<hr/>										
<hr/>										
<hr/>										
<hr/>										
<hr/>										
<hr/>										
<hr/>										
<hr/>										
<hr/>										
<hr/>										
<hr/>										
<hr/>										
<hr/>										
<hr/>										
<hr/>										
<hr/>										
<hr/>										
<hr/>										
<hr/>										
<hr/>										
<hr/>										
<hr/>										
<hr/>										
<hr/>										
<hr/>										
<hr/>										
<hr/>										
<hr/>										
<hr/>										
<hr/>										
<hr/>										
<hr/>										
<hr/>										
<hr/>										
<hr/>										
<hr/>										
<hr/>										
<hr/>										
<										



**FIG. 22** **AMORTECEDOR TRASEIRO**

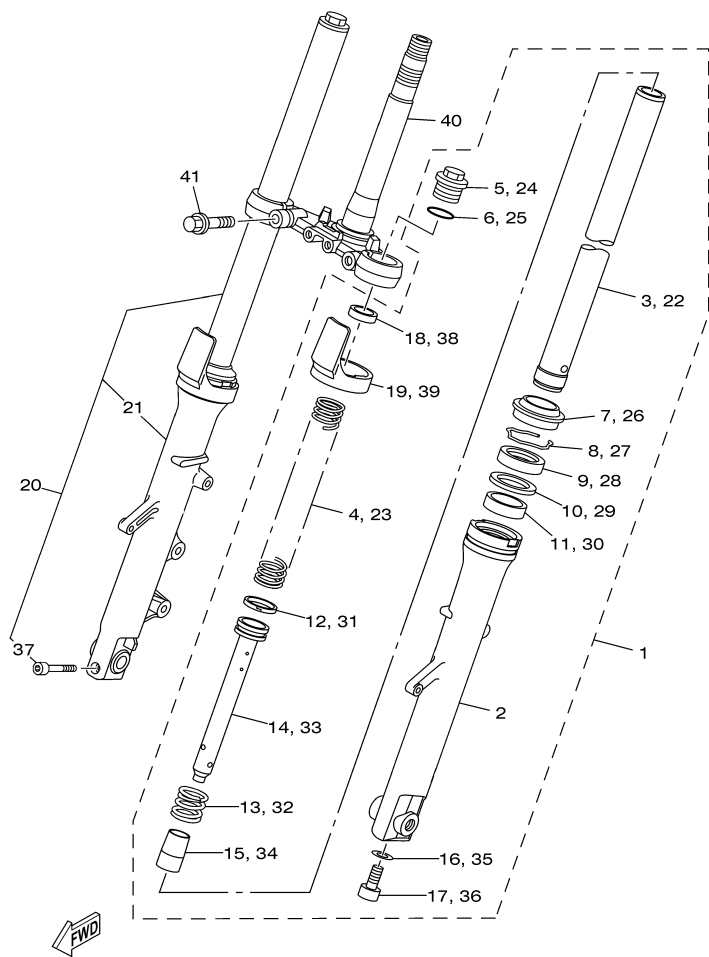
[illegible]





**FIG. 23 MESA DO GUIDÃO**

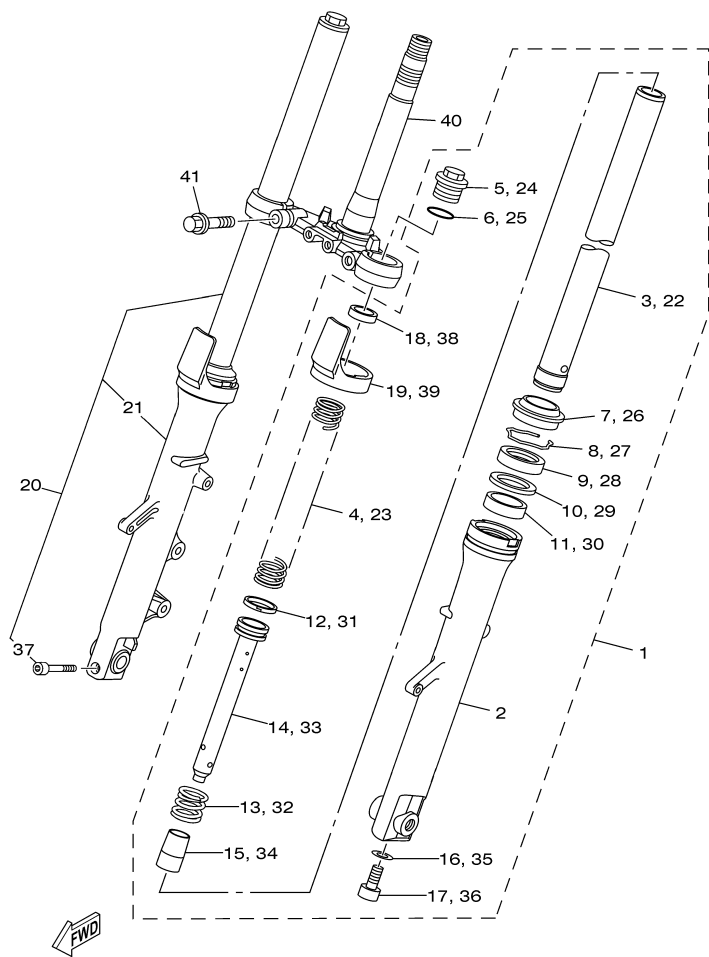
REF. NO.	CÓDIGO NO.	DESCRIÇÃO DA PEÇA	1S41					OBSERVAÇÃO	ITEM DE SERVIÇO	T.M.O
1	93399-99932	ROLAMENTO (SAA126253)	1						6210	1,5
2	1S4-F3462-00	VEDAÇÃO DA DIREÇÃO	1							
3	90202-24190	ARRUELA PLANA	1							
4	93399-99931	ROLAMENTO (SAA114660)	1							
5	1S4-F3416-00	CAPA DA PISTA DE ESFERA 2	1							
6	90179-25W22	PORCA	2							
7	5HH-F3418-00	ARRUELA ESPECIAL	1							
8	90202-26142	ARRUELA PLANA	1							
9	1S4-F3435-00-35	MESA DO GUIDÃO COMPLETA	1					SL	6214	0,4
10	91314-08030	PARAFUSO	2							
11	90201-220T0	ARRUELA PLANA	1							
12	90176-22081	PORCA COROA	1							
13	1S4-F3441-00	FIXADOR SUPERIOR DO GUIDÃO	2						9038	0,1
14	9502L-08035	PARAFUSO FLANGE	4							
15	1S4-F3174-00	FIXADOR DO FAROL	1						5224	0,4
16	9502M-06010	PARAFUSO FLANGE	2							
17	1S4-F3121-00	TAMPA SUPERIOR 1	1							
18	9502L-06010	PARAFUSO FLANGE	2							
19	1S4-F3131-00	TAMPA SUPERIOR 2	1							
20	9502L-06010	PARAFUSO FLANGE	2							
21	1S4-F3175-00	SUORTE FIXADOR DO FAROL 1	1							
22	9582M-06014	PARAFUSO FLANGE	2							



1S41280-E240

**FIG. 24 GARFO DIANTEIRO**

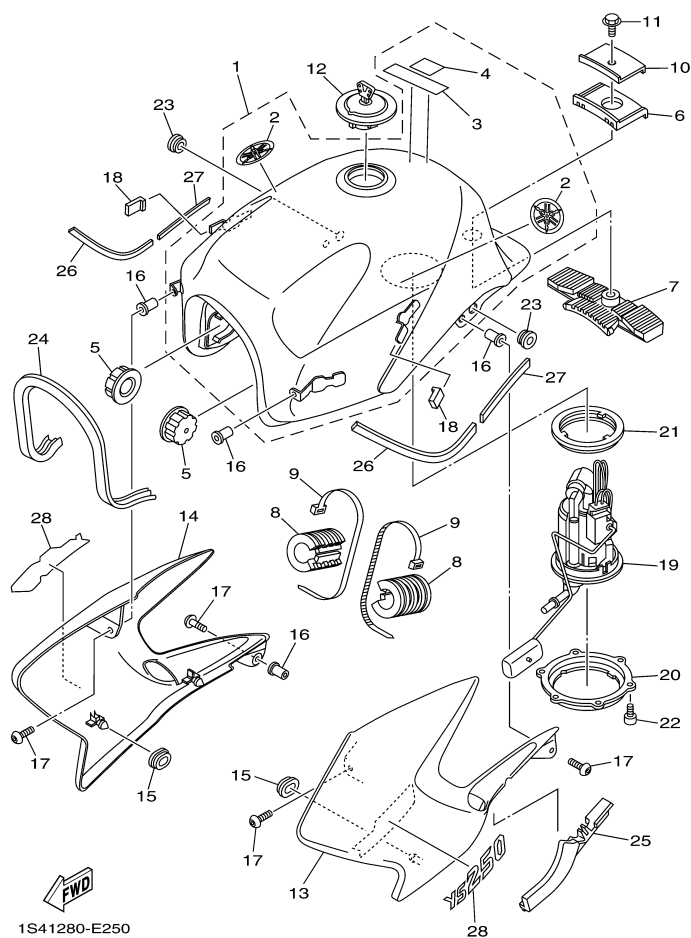
REF. NO.	CÓDIGO NO.	DESCRIÇÃO DA PEÇA	1S41					OBSERVAÇÃO	ITEM DE SERVIÇO	T.M.O
1	1S4-F3102-00	GARFO DIANTEIRO CONJ. (ESQ.)	1						6344	0,5
2	1S4-F3126-00	.TUBO EXTERNO ESQUERDO	1						6206	0,8
3	1S4-F3124-00	.TUBO INTERNO 1	1						6208	0,8
4	1S4-F3141-00	.MOLA DO GARFO DIANTEIRO	1						6204	0,5
5	1S4-F3111-00	.TAMPA DO TUBO INTERNO	1							
6	1S4-F3147-00	.ANEL DE BORRACHA	1							
7	1S4-F3144-00	.PROTETOR DE POEIRA	1							
8	1S4-F3156-00	.PRESILHA DO RETENTOR DE ÓLEO	1							
9	1S4-F3145-00	.RETENTOR DE ÓLEO DO GARFO	1						6200	0,8
10	1S4-F3146-00	.ARRUELA DE VEDAÇÃO DO ÓLEO	1							
11	1S4-F3125-00	.BUCHA (METAL LÂMINA) 1	1						6208	0,8
12	1S4-F3157-00	.ANEL DO PISTÃO	1							
13	1S4-F3151-00	.MOLA DE TRANSBORBO	1							
14	1S4-F3171-00	.PISTÃO DO GARFO DIANTEIRO	1							
15	1S4-F3173-00	.VÁLVULA DE PRESSÃO DO ÓLEO	1							
16	3MA-23129-10	.GAXETA DO TAMPÃO DO DRENO	1							
17	4NK-23181-00	.PARAFUSO DO GARFO DIANTEIRO	1							
18	1S4-F3118-00	.ESPAÇADOR	1							
19	1S4-F331G-00	.TAMPA	1							
20	1S4-F3103-00	GARFO DIANTEIRO CONJ. (DIR.)	1						6344	0,5
21	1S4-F3136-00	.TUBO EXTERNO DIREITO	1						6206	0,8
22	1S4-F3124-00	.TUBO INTERNO 1	1						6208	0,8
23	1S4-F3141-00	.MOLA DO GARFO DIANTEIRO	1						6204	0,5
24	1S4-F3111-00	.TAMPA DO TUBO INTERNO	1							
25	1S4-F3147-00	.ANEL DE BORRACHA	1							
26	1S4-F3144-00	.PROTETOR DE POEIRA	1							
27	1S4-F3156-00	.PRESILHA DO RETENTOR DE ÓLEO	1							



1S41280-E240

**FIG. 24 GARFO DIANTEIRO**

REF. NO.	CÓDIGO NO.	DESCRIÇÃO DA PEÇA	1S41					OBSERVAÇÃO	ITEM DE SERVIÇO	T.M.O
28	1S4-F3145-00	.RETENTOR DE ÓLEO DO GARFO	1						6200	0,8
29	1S4-F3146-00	.ARRUELA DE VEDAÇÃO DO ÓLEO	1							
30	1S4-F3125-00	.BUCHA (METAL LÂMINA) 1	1						6208	0,8
31	1S4-F3157-00	.ANEL DO PISTÃO	1							
32	1S4-F3151-00	.MOLA DE TRANSBORBO	1							
33	1S4-F3171-00	.PISTÃO DO GARFO DIANTEIRO	1							
34	1S4-F3173-00	.VÁLVULA DE PRESSÃO DO ÓLEO	1							
35	3MA-23129-10	.GAXETA DO TAMPÃO DO DRENO	1							
36	4NK-23181-00	.PARAFUSO DO GARFO DIANTEIRO	1							
37	1S4-F3128-00	.PARAFUSO FIXADOR DO EIXO	1							
38	1S4-F3118-00	.ESPAÇADOR	1							
39	1S4-F331G-00	.TAMPA	1							
40	1S4-F3340-00	SUORTE INFERIOR COMPLETO	1						6210	1,5
41	9581M-10030	PARAFUSO FLANGE	2							



**FIG. 25 TANQUE DE COMBUSTÍVEL**

REF. NO.	CÓDIGO NO.	DESCRIÇÃO DA PEÇA	1S41					OBSERVAÇÃO	ITEM DE SERVIÇO	T.M.O
1	1S4-F4100-00	TANQUE DE COMBUSTÍVEL CONJ.	1					SMX	3000	0,3
	1S4-F4100-10	TANQUE DE COMBUSTÍVEL CONJ.	1					DRMK		
	1S4-F4100-20	TANQUE DE COMBUSTÍVEL CONJ.	1					DBNM8		
2	1S4-F4235-00	.MARCA (EMBLEMA ) 1	2							
3	4CD-F118K-00	.ETIQUETA DE ADVERTÊNCIA	1							
4	1S4-F415A-10	.ETIQUETA ATENÇÃO NÍVEL	1							
5	1S4-F4181-00	AMORTIZADOR DE LOCALIZAÇÃO 1	2							
6	1S4-F4183-00	AMORTIZADOR DE LOCALIZAÇÃO 3	1							
7	1S4-F4182-00	AMORTIZADOR DE LOCALIZAÇÃO 2	1							
8	1S4-F4184-00	AMORTIZADOR DE LOCALIZAÇÃO 4	2							
9	1UA-82591-00	BRAÇADEIRA	2							
10	1S4-F4186-00	ARRUELA ESPECIAL	1							
11	9582M-06012	PARAFUSO FLANGE	1							
12	5HH-F4610-20	TAMPA DO TANQUE CONJUNTO	1						3004	0,1
13	1S4-F137W-00-P0	TOMADA DE AR ESQUERDA	1					SMX	5644	0,1
	1S4-F137W-00-P1	TOMADA DE AR ESQUERDA	1					DRMK	5644	0,1
	1S4-F137W-00-P2	TOMADA DE AR ESQUERDA	1					DBNM8	5644	0,1
14	1S4-F137X-00-P0	TOMADA DE AR DIREITA	1					SMX	5646	0,1
	1S4-F137X-00-P1	TOMADA DE AR DIREITA	1					DRMK	5646	0,1
	1S4-F137X-00-P2	TOMADA DE AR DIREITA	1					DBNM8	5646	0,1
15	90480-01868	ILHO	2							
16	90179-05523	PORCA ESPECIAL	4							
17	90149-05299	PARAFUSO	4							
18	1S4-F411J-00	AMORTIZADOR DA TAMPA LATERAL	2							
19	1S4-13907-00	BOMBA DE COMBUSTÍVEL COMPLETA	1						3020	0,3
20	1S4-F4491-00	SUPORTE BOMBA DE COMBUSTÍVEL	1							
21	1S4-24486-00	ANEL DE BORRACHA	1							

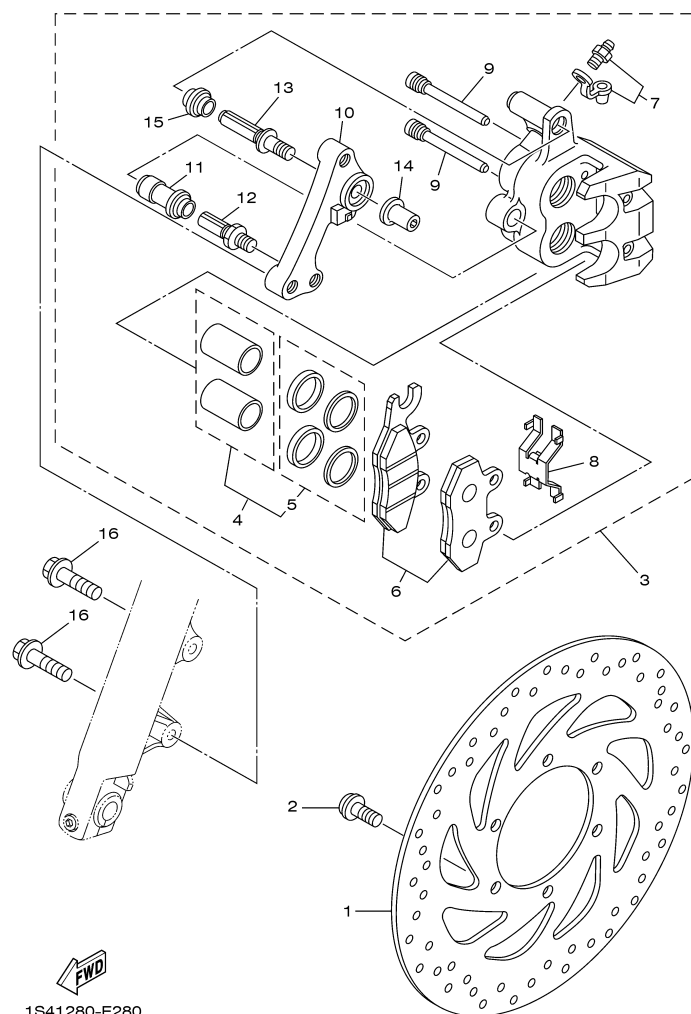






**FIG. 27** **RODA DIANTEIRA**

[illegible]

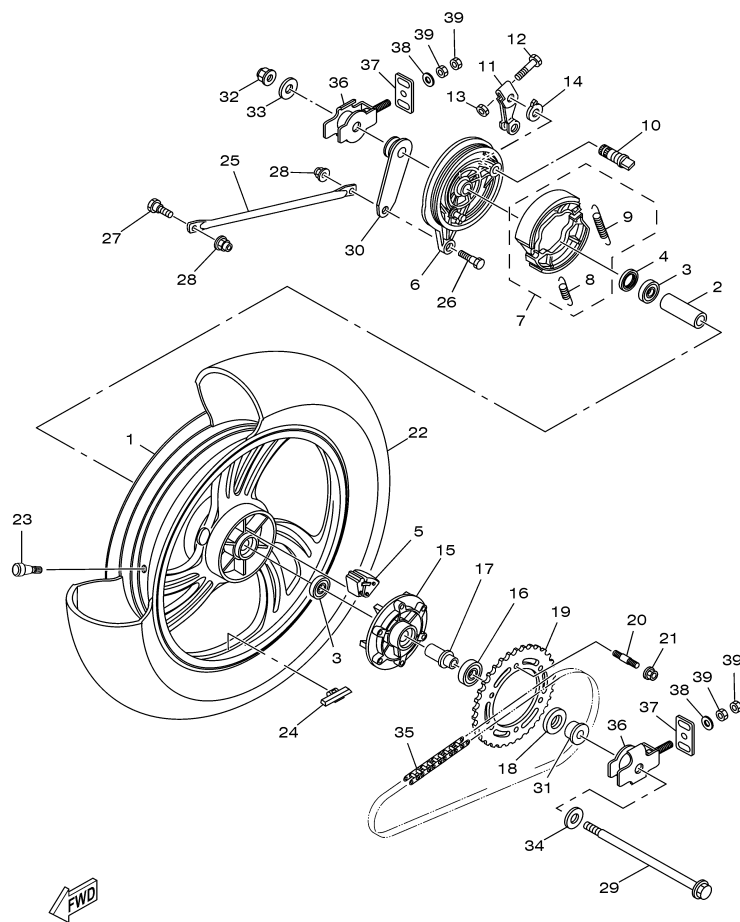


1S41280-E280

**FIG. 28** **PINÇA DO FREIO DIANTEIRO**

REF. NO.	CÓDIGO NO.	DESCRIÇÃO DA PEÇA	1S41					OBSERVAÇÃO	ITEM DE SERVIÇO	T.M.O
1	1S4-F582U-00	DISCO DE FREIO (DIR.)	1						6124	0,5
2	90111-08815	PARAFUSO	5							
3	1S4-F580U-00	PINÇA DO FREIO CONJ. (DIR.)	1						6126	0,5
4	5RM-W0057-00	.KIT DE PISTÕES DA PINÇA	1						6166	0,7
5	5RM-W0047-00	..KIT DE RETENTORES DA PINÇA	1						6166	0,7
6	1S4-W0045-00	.KIT DE PASTILHAS DE FREIO	1						6108	0,3
7	5HH-W0048-00	.KIT PARAFUSO SANGRADOR	1							
8	5HH-F5934-00	.MOLA DA PASTILHA DE FREIO	1							
9	5HH-F5924-00	.PINO DA PASTILHA DE FREIO	2							
10	1S4-F5921-00	.FIXADOR DO SUPORTE	1							
11	5HH-F5937-00	CAPA DA PINÇA DE FREIO	1							
12	5HH-F5926-00	.PARAFUSO	1							
13	5HH-F536G-00	.PINO	1							
14	5HH-F5961-00	.PORCA	1							
15	5HH-F5917-00	.PROTETOR DA PINÇA	1							
16	90105-08865	PARAFUSO FLANGE	2							

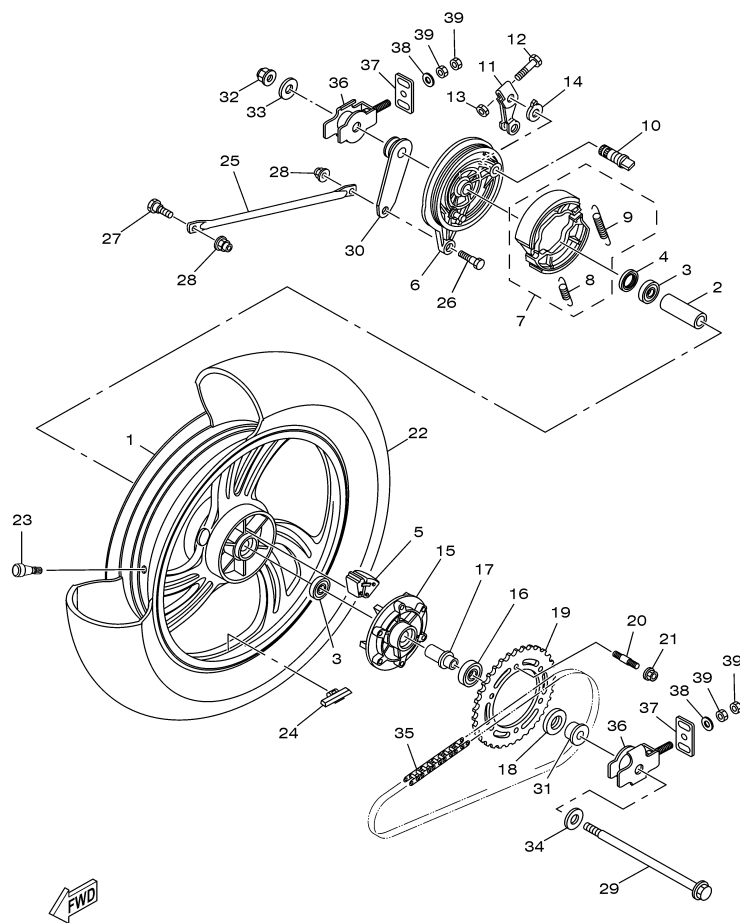




1S41280-E290

**FIG. 29 RODA TRASEIRA**

REF. NO.	CÓDIGO NO.	DESCRIÇÃO DA PEÇA	1S41					OBSERVAÇÃO	ITEM DE SERVIÇO	T.M.O
1	1S4-F5338-00-33	ARO DA RODA TRASEIRA	1					YB	6022	1,2
2	1S4-F5317-00	ESPAÇADOR DO ROLAMENTO	1							
3	93306-252Y5	ROLAMENTO (6202DDUAS2S)	2						6032	1,0
4	93104-22018	RETENTOR DE ÓLEO (HM22X35X5N)	1						6032	1,0
5	1S4-F5364-00	AMORTIZADOR	6						6406	0,5
6	1S4-F5321-00-33	PRATO DA SAPATA DE FREIO	1					YB	6100	0,8
7	1S4-WF53A-00	JOGO DE SAPATA DE FREIO	1						6100	0,8
8	90506-12001	.MOLA DE TENSÃO	1						6100	0,8
9	90506-15001	.MOLA DE TENSÃO	1						6100	0,8
10	5HH-F5351-01	EIXO CÂMES	1							
11	1S4-F5355-00	ALAVANCA DO EIXO CÂMES	1						6110	0,3
12	90101-06W00	PARAFUSO	1							
13	9530M-06600	PORCA	1							
14	5HH-F533A-00	PLACA INDICADORA	1							
15	1S4-F5366-00	EMBREAGEM DO CUBO	1							
16	93306-004XJ	ROLAMENTO (6004DDUC3AS2S)	1							
17	1S4-F5376-00	ESPAÇADOR DA RODA	1							
18	93106-26803	RETENTOR DE ÓLEO	1							
19	1S4-F5445-00	COROA DA RODA TRASEIRA (45D)	1						6404	0,7
20	90116-08812	PRISIONEIRO	6							
21	95607-08200	PORCA AUTO-TRAVANTE	6							
22	94113-17802	PNEU (SPORT DEMON 130/70-17 M/C 62S)	1					PIRELLI	6004	0,8
23	93900-00030	VÁLVULA ARO DA RODA (TR412)	1							
24	5MT-25398-00	BALANCEADOR DA RODA (10G)	1					UN		
	5MT-25398-10	BALANCEADOR DA RODA (20G)	1					UN		
	5MT-25398-20	BALANCEADOR DA RODA (30G)	1					UN		
25	1S4-F5371-00	BARRA DE TENSÃO	1							

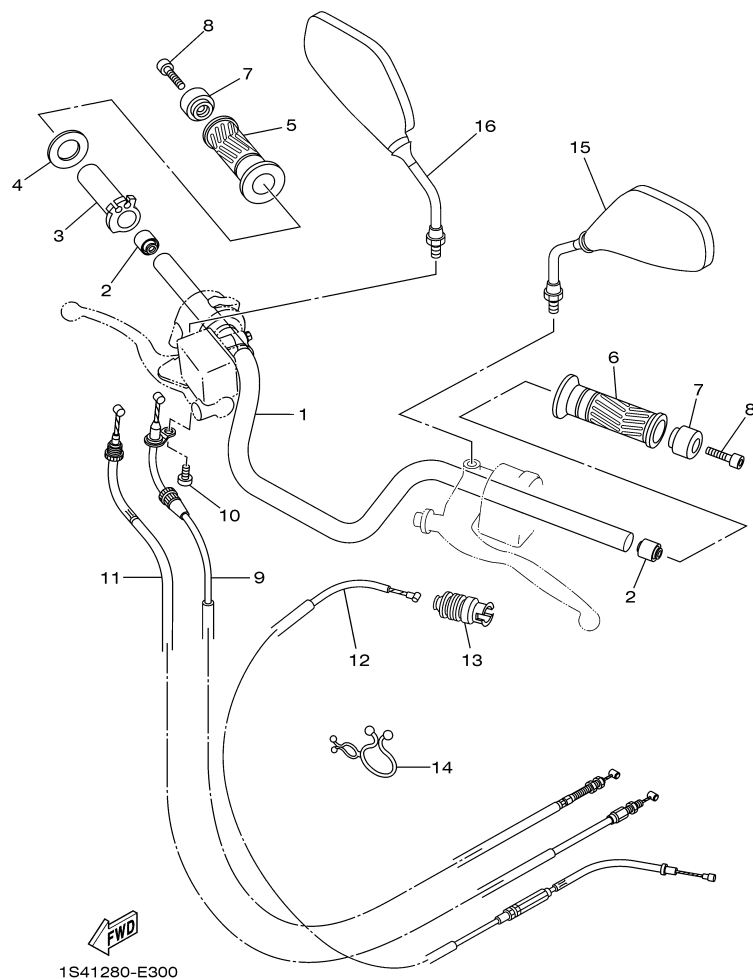


1S41280-E290

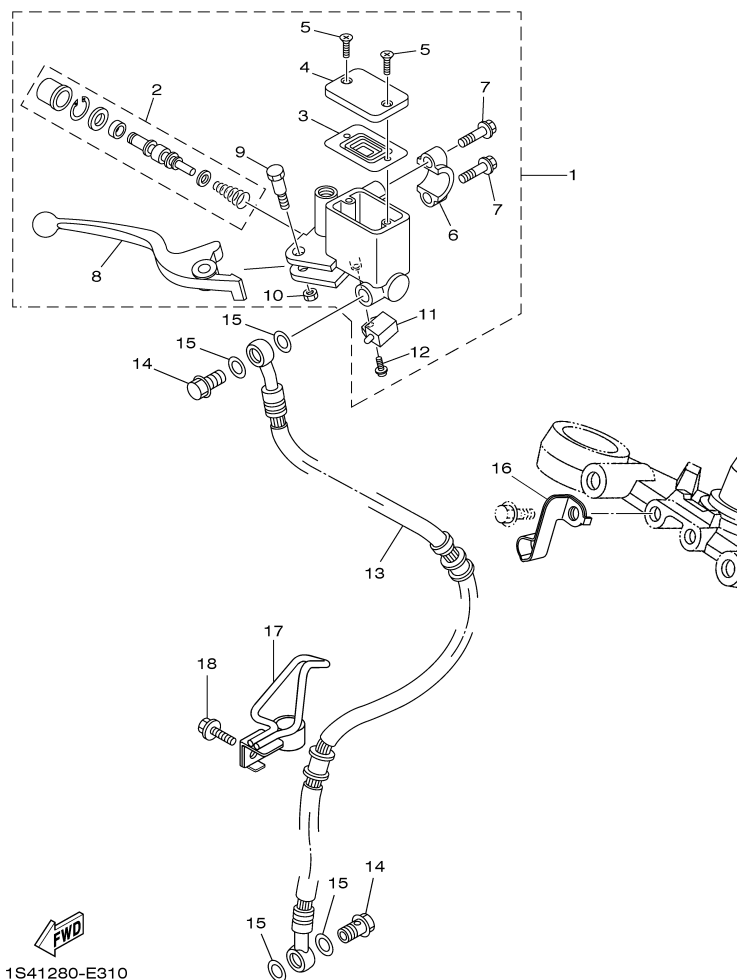
**FIG. 29 RODA TRASEIRA**

REF. NO.	CÓDIGO NO.	DESCRIÇÃO DA PEÇA	1S41					OBSERVAÇÃO	ITEM DE SERVIÇO	T.M.O
26	90101-10437	PARAFUSO	1							
27	90109-10025	PARAFUSO	1							
28	95607-10200	PORCA AUTO-TRAVANTE	2							
29	1S4-F5381-00	EIXO DA RODA	1						6050	0,1
30	1S4-F5377-00	ESPAÇADOR DA RODA	1							
31	1S4-F5383-00	ESPAÇADOR DA RODA	1							
32	95607-14200	PORCA AUTO-TRAVANTE	1							
33	90201-145M7	ARRUELA PLANA	1							
34	90201-152L7	ARRUELA PLANA	1							
35	94581-90132	CORRENTE DID428V (132L)	1						6400	0,2
36	1S4-F5388-00	ESTICADOR DA CORRENTE 1	2						6449	0,2
37	1S4-F2174-00	TERMINAL 1	2							
38	9290M-08600	ARRUELA	2							
39	9530L-08600	PORCA	4							

**FIG. 30** **GUIDÃO E CABOS**



REF. NO.	CÓDIGO NO.	DESCRIÇÃO DA PEÇA	1S41					OBSERVAÇÃO	ITEM DE SERVIÇO	T.M.O
1	1S4-F6111-00	GUIDÃO	1						9032	0,5
2	4JH-23434-00	SUORTE DO AMORTIZADOR	2							
3	1S4-F6243-00	TUBO GUIA DO ACELERADOR	1							
4	90201-261L1	ARRUELA PLANA	1							
5	1S4-F6242-00	MANOPLA DIREITA	1						9000	0,2
6	1S4-F6241-00	MANOPLA ESQUERDA	1						9028	0,1
7	1S4-F6246-00	TERMINAÇÃO DA MANOPLA	2							
8	9131M-06030	PARAFUSO	2							
9	1S4-26311-00	CABO DO ACELERADOR 1	1						9002	0,3
10	9131M-05010	PARAFUSO	1							
11	1S4-26312-00	CABO DO ACELERADOR 2	1							
12	1S4-26335-00	CABO DE EMBREAGEM	1						9014	0,3
13	1S4-F6342-00	PROTETOR DO CABO	1							
14	90464-25098	BRAÇADEIRA	1							
15	1S4-F6280-01	ESPELHO RETROVISOR CONJ. (ESQ.)	1						9502	0,2
16	1S4-F6290-01	ESPELHO RETROVISOR CONJ. (DIR.)	1						9504	0,2



1S41280-E310

**FIG. 31 CILINDRO MESTRE DIANTEIRO**

REF. NO.	CÓDIGO NO.	DESCRIÇÃO DA PEÇA	1S41					OBSERVAÇÃO	ITEM DE SERVIÇO	T.M.O
1	5RM-F583T-10	CILINDRO MESTRE CONJ.	1						6120	0,4
2	5RM-W0041-00	.KIT DE REPARO DO CILINDRO	1						6144	0,7
3	5HH-F5854-00	.DIAFRAGMA DO RESERVATÓRIO	1							
4	5HH-F5852-00	.TAMPA DO RESERVATÓRIO	1							
5	9870M-04012	.PARAFUSO CABEÇA PLANA	2							
6	5HH-F5867-00	.SUPORTE DO CILINDRO MESTRE	1							
7	5HH-F6332-00	.PARAFUSO 2	2							
8	5RM-H3922-00	.ALAVANCA DIREITA 2	1						9016	0,1
9	90109-06577	.PARAFUSO	1							
10	9560M-06100	.PORCA AUTO-TRAVANTE	1							
11	5HH-H3980-10	.INTERRUPTOR DE FREIO DIANT. C	1							
12	9760L-04312	.PARAFUSO	1							
13	1S4-25872-00	MANGUEIRA DE FREIO 1	1						6128	0,5
14	90401-10816	PARAFUSO DE UNIÃO	2							
15	90201-10886	ARRUELA PLANA	4							
16	1S4-F5886-00	SUPORTE DA MANGUEIRA DE FREIO 2	1							
17	1S4-F5875-00	SUPORTE DA MANGUEIRA DE FREIO 1	1							
18	9502M-06016	PARAFUSO FLANGE	1							

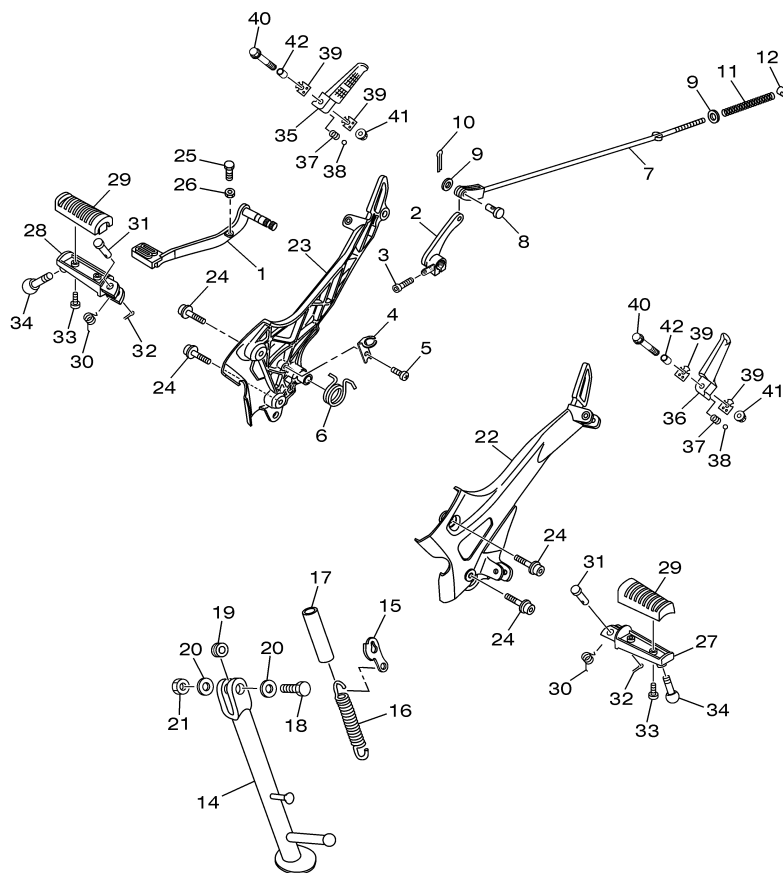
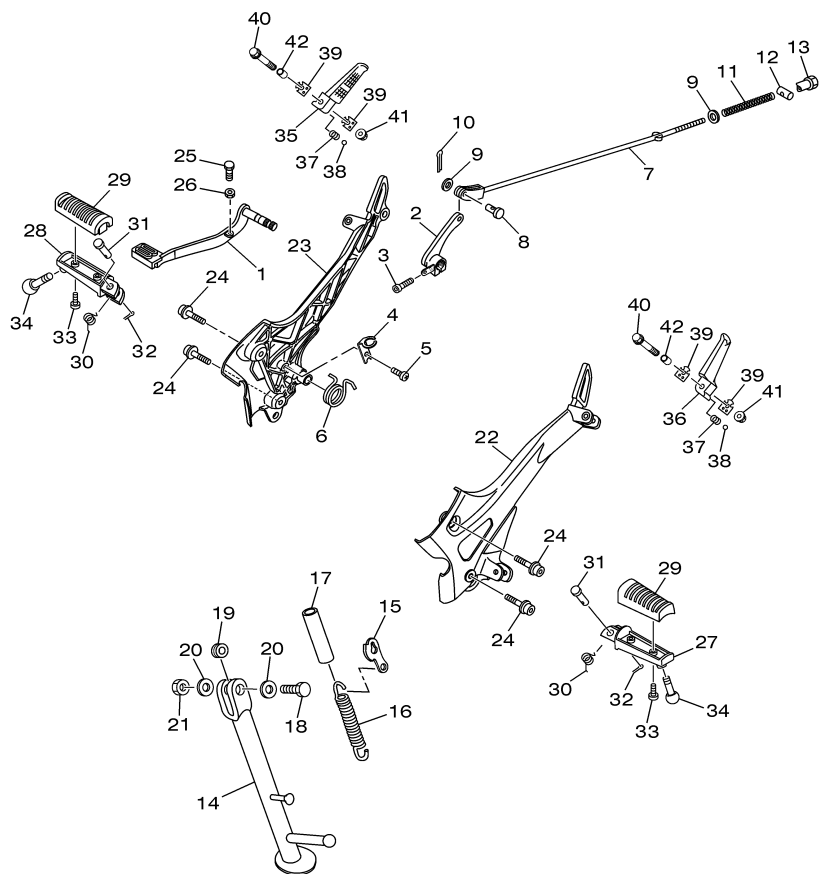


FIG. 32

CAVALETE. ESTRIBOS. PEDAL

REF. NO.	CÓDIGO NO.	DESCRIÇÃO DA PEÇA	1S41					OBSERVAÇÃO	ITEM DE SERVIÇO	T.M.O
1	1S4-F7211-00	PEDAL DE FREIO	1						9300	0,1
2	1S4-F7262-00	ALAVANCA DE FREIO	1						9302	0,3
3	9131M-06020	PARAFUSO	1							
4	1S4-F144G-00	FIXADOR DO INTERRUPT. DE PARADA	1							
5	9851M-06008	PARAFUSO	1							
6	1S4-F7216-00	MOLA DE RETORNO	1						9302	0,3
7	1S4-F7231-00	VARETA DE FREIO	1						9302	0,3
8	91701-06018	PINO	1							
9	9290M-06200	ARRUELA	2							
10	91401-20012	CUPILHA	1							
11	90501-10245	MOLA DE COMPRESSÃO	1							
12	90249-12800	PINO	1							
13	90179-06411	PORCA	1							
14	1S4-F7311-00	CAVALETE LATERAL	1						5404	0,2
15	1S4-F7315-00	ARTICULADOR DO CAVALETE LATERAL	1							
16	90506-26467	MOLA DE TENSÃO	1						5405	0,2
17	90445-13804	TUBO	1							
18	90101-10812	PARAFUSO	1							
19	90387-10003	ESPAÇADOR	1							
20	90201-10829	ARRUELA PLANA	2							
21	90185-10060	PORCA AUTO-TRAVANTE	1							
22	1S4-F7442-00	SUPORTE DO ESTRIBO ESQUERDO	1						5310	0,2
23	1S4-F7443-00	SUPORTE DO ESTRIBO DIREITO	1						5310	0,2
24	90110-08199	PARAFUSO SEXT. INTERNO	4							
25	9702M-05020	PARAFUSO	1							
26	9530M-05600	PORCA	1							
27	1S4-F7451-00	ESTRIBO ESQUERDO	1						5300	0,2





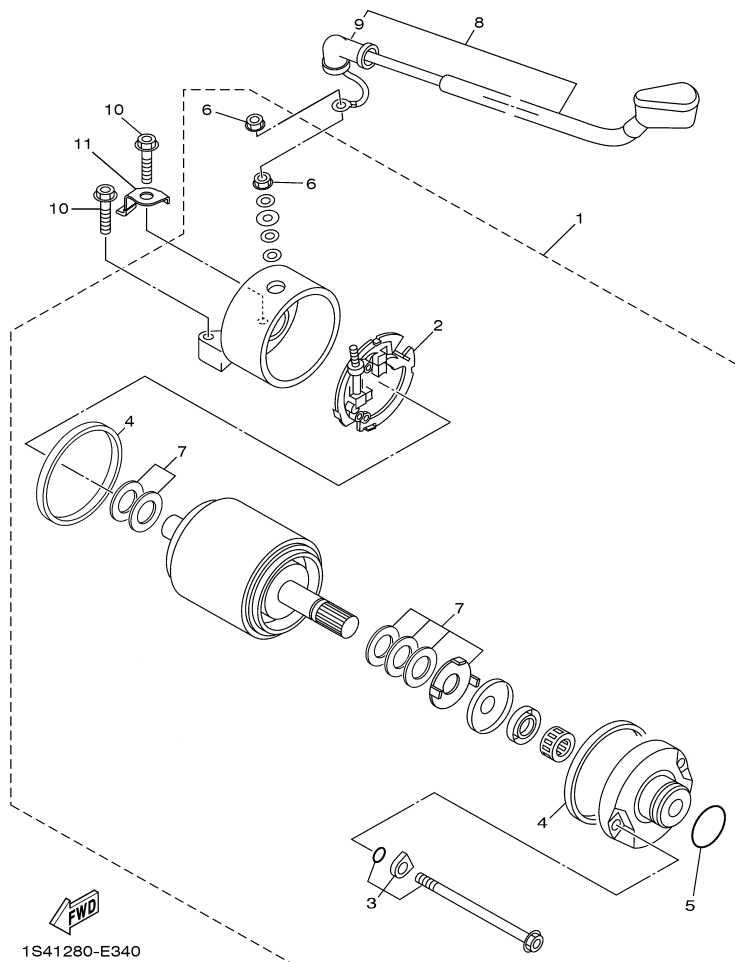
**FIG. 32 CAVALETE. ESTRIBOS. PEDAL**

REF. NO.	CÓDIGO NO.	DESCRIÇÃO DA PEÇA	1S41					OBSERVAÇÃO	ITEM DE SERVIÇO	T.M.O
28	1S4-F7461-00	ESTRIBO DIREITO	1						5300	0,2
29	1S4-F7413-00	CAPA DO ESTRIBO	2							
30	90508-20572	MOLA DE TORÇÃO	2							
31	91701-08040	PINO	2							
32	91401-25015	CUPILHA	2							
33	9851M-05014	PARAFUSO	4							
34	90109-08073	PARAFUSO	2							
35	1S4-F7431-00	ESTRIBO TRASEIRO ESQUERDO	1						5301	0,1
36	1S4-F7441-00	ESTRIBO TRASEIRO DIREITO	1						5301	0,1
37	90501-12743	MOLA DE COMPRESSÃO	2							
38	93501-04803	ESFERA	2							
39	1S4-F7437-00	ARRUELA ESPECIAL	4							
40	9502L-06045	PARAFUSO FLANGE	2							
41	95604-06200	PORCA AUTO-TRAVANTE	2							
42	90387-064H8	ESPACADOR	2							



**FIG. 33** **MAGNETO**

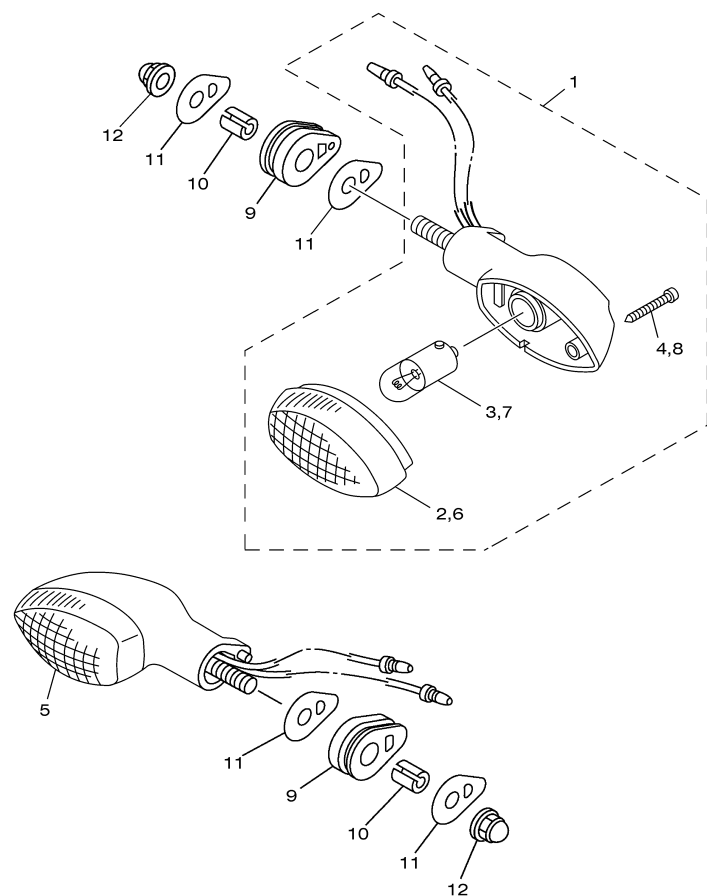
[illegible]



**FIG. 34 MOTOR DE PARTIDA**

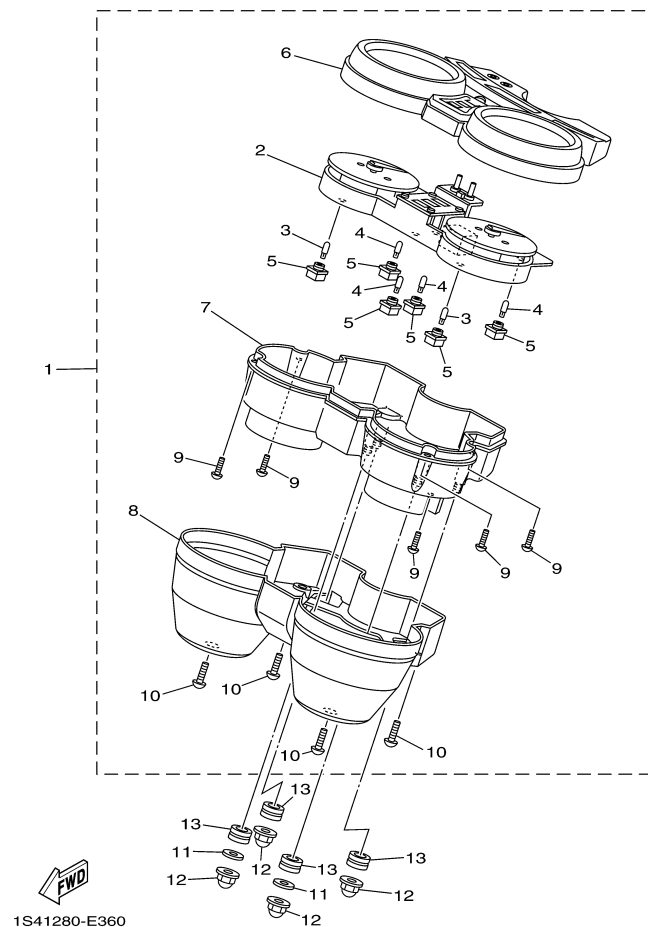
REF. NO.	CÓDIGO NO.	DESCRIÇÃO DA PEÇA	1S41					OBSERVAÇÃO	ITEM DE SERVIÇO	T.M.O
1	4GY-81890-00	MOTOR DE PARTIDA COMPLETO	1						8400	0,4
2	3KS-81840-00	.FIXADOR DAS ESCOVAS CONJ.	1							
3	3WP-81826-00	.PARAFUSO	2							
4	11H-81844-00	.GAXETA	2							
5	1FK-81847-00	.ANEL DE BORRACHA	3							
6	4XV-8182A-00	.PORCA	2							
7	3AJ-81809-00	.KIT DE ARRUELAS	1							
8	1S4-H1815-01	.CHICOTE DO MOTOR DE ARRANQUE	1							
9	4G0-81871-00	.CAPA	1							
10	90105-06836	PARAFUSO FLANGE	2							
11	90462-10808	BRAÇADEIRA	1							





**FIG. 35 PISCAS**

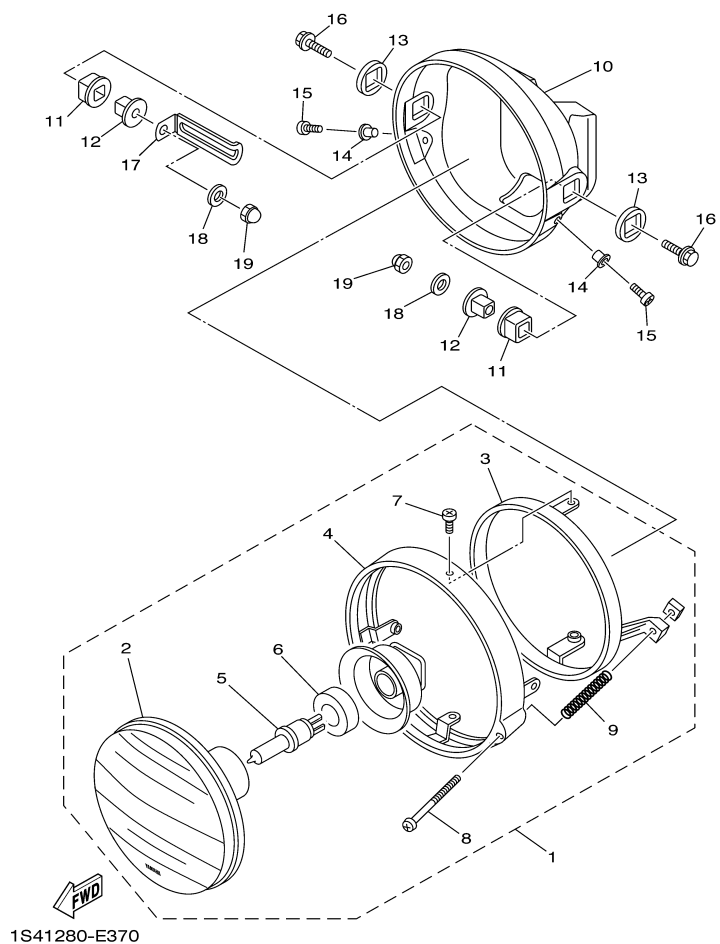
REF. NO.	CÓDIGO NO.	DESCRIÇÃO DA PEÇA	1S41					OBSERVAÇÃO	ITEM DE SERVIÇO	T.M.O
1	1S4-H3310-00	PISCA DIANTEIRO CONJ. 1	1						8624	0,1
2	1S4-H3312-00	.LENTE DO PISCA	1							
3	42K-H3311-00	.LÂMPADA DO PISCA (12V-10W)	1						8622	0,1
4	9770M-04025	.PARAFUSO	1							
5	1S4-H3320-00	PISCA DIANTEIRO CONJ. 2	1						8624	0,1
6	1S4-H3312-00	.LENTE DO PISCA	1							
7	42K-H3311-00	.LÂMPADA DO PISCA (12V-10W)	1						8622	0,1
8	9770M-04025	.PARAFUSO	1							
9	5HH-H3321-01	AMORTIZADOR DO PISCA 1	2							
10	5RM-H3316-00	ESPAÇADOR ESPECIAL	2							
11	5HH-H3359-02	ARRUELA ESPECIAL	4							
12	90176-08026	PORCA COROA	2							



1S41280-E360

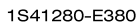
**FIG. 36 MEDIDOR**

REF. NO.	CÓDIGO NO.	DESCRIÇÃO DA PEÇA	1S41					OBSERVAÇÃO	ITEM DE SERVIÇO	T.M.O
1	1S4-H3500-12	CONJUNTO DOS MEDIDORES	1						9206	0,2
2	1S4-H3570-12	.VELOCÍMETRO CONJUNTO	1							
3	1S4-H3517-00	..LÂMPADA T-5 14V-2W (ILLUMI)	2						8632	0,2
4	4YR-83517-00	..LÂMPADA T-5 14V-1.4W	4						8632	0,2
5	4YR-83534-00	..SOQUETE NEUTRO	6							
6	1S4-H353E-00	.CAIXA SUPERIOR DO MEDIDOR	1							
7	1S4-H3572-00	.CAIXA INFERIOR DO VELOCÍMETRO	1							
8	1S4-H3559-00	.CAPA INFERIOR VELOCÍMETRO	1							
9	97707-30014	.PARAFUSO	10							
10	9770M-40016	.PARAFUSO	4							
11	90201-062A8	ARRUELA PLANA	2							
12	90176-06008	PORCA COROA	4							
13	1S4-H3541-00	AMORTIZADOR	4							



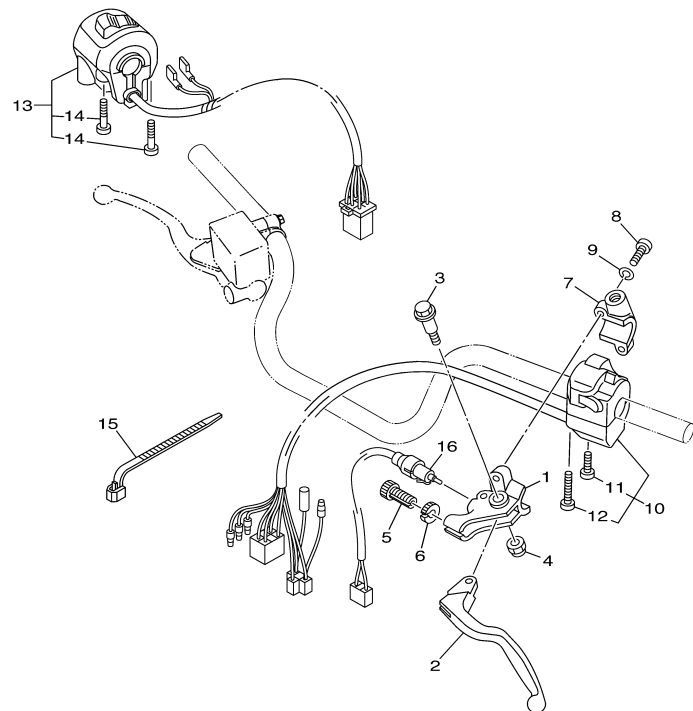
**FIG. 37 FAROL DIANTEIRO**

REF. NO.	CÓDIGO NO.	DESCRIÇÃO DA PEÇA	1S41					OBSERVAÇÃO	ITEM DE SERVIÇO	T.M.O
1	1S4-H4310-00	FAROL DIANTEIRO COMPLETO	1						8606	0,2
2	5HH-H4320-10	.BLOCO OPTICO CONJUNTO	1							
3	1S4-H411R-00	.ARO INTERNO DO FAROL	1							
4	5HH-H4115-10	.ARO EXTERNO DO FAROL	1							
5	4AN-H4314-00	.LÂMPADA DO FAROL (H4 35/35W)	1						8604	0,2
6	5HH-H4375-10	.PLACA FIXADORA LÂMPADA	1							
7	5HH-H4325-10	.PARAFUSO DE FIXAÇÃO DO ARO	2							
8	5HH-H4331-10	.PARAFUSO DE REGULAGEM	1							
9	5HH-H4332-10	.MOLA DO PARAFUSO	1							
10	5HH-H4311-00	CARCAÇA DO FAROL	1						8602	0,2
11	5HH-H4163-01	AMORTIZADOR DO FAROL 1	2							
12	5HH-H4145-00	ESPAÇADOR CORPO FIXADOR	2							
13	5HH-H4164-01	AMORTIZADOR DO FAROL 2	2							
14	5HH-H4128-00	ESPAÇADOR DO FAROL	2							
15	9851M-05012	PARAFUSO	2							
16	9502L-08025	PARAFUSO FLANGE	2							
17	1S4-H4351-00	GRAMPO DO CHICOTE	1							
18	9290M-08200	ARRUELA	2							
19	95307-08800	PORCA	2							



**FIG. 38** **LANTERNA TRASEIRA**

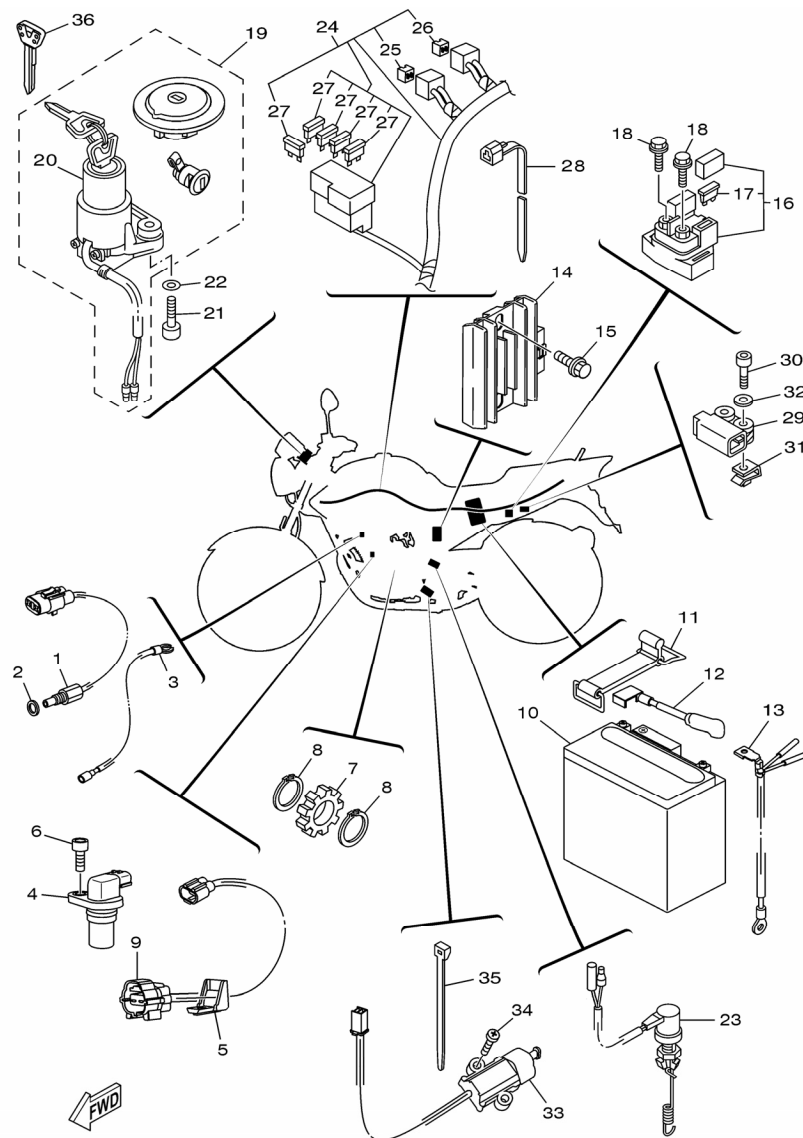
[illegible]



**FIG. 39 INTERRUPTOR DO GUIDÃO E MANETES**

REF. NO.	CÓDIGO NO.	DESCRIÇÃO DA PEÇA	1S41					OBSERVAÇÃO	ITEM DE SERVIÇO	T.M.O
1	2TY-H2911-00	FIXADOR DA ALAVANCA 1	1						9012	0,3
2	1S4-H3912-00	ALAVANCA ESQUERDA 1	1						9010	0,1
3	4LR-H3945-00	PARAFUSO DA ALAVANCA	1							
4	95607-06100	PORCA AUTO-TRAVANTE	1							
5	90123-08046	PARAFUSO	1							
6	90179-08148	PORCA	1							
7	2TY-H2915-01	FIXADOR INFERIOR DA ALAVANCA	1							
8	9851M-05020	PARAFUSO	2							
9	9290M-05100	ARRUELA	2							
10	1S4-H3969-00	INTERRUPTOR DO GUIDÃO 5	1						8532	0,3
11	9850M-05030	.PARAFUSO	1							
12	9850M-05040	.PARAFUSO	1							
13	1S4-H3975-00	INTERRUPTOR DO GUIDÃO 2	1						8534	0,3
14	9850M-05030	.PARAFUSO	2							
15	90464-13077	BRAÇADEIRA	2							
16	5HH-H3980-20	INTERRUPTOR DE FREIO DIANT. CJ	1						8510	0,2





**FIG. 40 SISTEMA ELÉTRICO 1**

REF. NO.	CÓDIGO NO.	DESCRIÇÃO DA PEÇA	1S41					OBSERVAÇÃO	ITEM DE SERVIÇO	T.M.O
1	1S4-83591-00	UNIDADE TERMOSTÁTICA	1						8564	0,2
2	90201-08087	ARRUELA PLANA	1							
3	1S4-H2541-00	CABO CONDUTOR	1							
4	1S4-83755-00	SENSOR DE VELOCIDADE	1						9201	0,1
5	1S4-H6251-00	GUIA DO SENSOR	1							
6	9131M-06014	PARAFUSO	1							
7	1S4-H354W-00	ROTOR	1							
8	93410-17037	ANEL TRAVA	2							
9	1S4-H2509-00	CABO SUB-CONDUTOR	1							
10 *	1S4-H2100-00	BATERIA CONJUNTO (YTX7L-BS)	1					YUASA	8306	0,2
11	1S4-H2131-00	CINTA DA BATERIA	1							
12	1S4-H2115-00	CABO CONDUTOR POSITIVO	1							
13	1S4-H2116-00	CABO CONDUTOR NEGATIVO	1							
14	1S4-H1960-00	RETIFICADOR & REGULADOR CONJ.	1						8330	0,2
15	9580M-06020	PARAFUSO FLANGE	2							
16	4XE-81940-12	RELE DE PARTIDA CONJUNTO	1						8542	0,1
17	2GH-82151-00	.FUSÍVEL (20A)	2							
18	9502M-06008	PARAFUSO FLANGE	2							
19	1S4-X2501-00	KIT DE TRAVAS COMPLETO	1						6224	0,2
20	5HH-H2501-10	.TRAVA DE DIREÇÃO, INTERRUPT. PRINC.	1							
21	9131M-06025	PARAFUSO	2							
22	9290M-06600	ARRUELA	2							
23	1S4-82530-00	INTERRUPTOR DO FREIO TRASEIRO C.J.	1						8520	0,4
24	1S4-H2590-00	CHICOTE PRINCIPAL CONJUNTO	1						8312	2,0
25	3XV-81980-00	.DIODO 2	1							
26	3WP-81980-00	.DIODO 2	1							
27	5JJ-82151-30	.FUSÍVEL (10A)	5							







# ÍNDICE NUMÉRICO

CÓDIGO DA PEÇA	REF. NO.	CÓDIGO DA PEÇA	REF. NO.	CÓDIGO DA PEÇA	REF. NO.	CÓDIGO DA PEÇA	REF. NO.	CÓDIGO DA PEÇA	REF. NO.	CÓDIGO DA PEÇA	REF. NO.
1S4-E1111-00	1 - 1	1S4-E4803-00	8 - 27	23L-E8154-00	17 - 10	1S4-F1741-00-P0	20 - 10	1S4-F3156-00	24 - 27	1S4-F5321-00-33	29 - 6
1S4-E111F-00	1 - 25	1S4-E4815-00	1 - 9		17 - 20	1S4-F1741-00-P1	20 - 10	1S4-F3157-00	24 - 12	1S4-F5338-00-33	29 - 1
1S4-E1145-00	5 - 6	1S4-E4871-00	1 - 7	1S4-E8511-00	16 - 2	1S4-F1741-00-P2	20 - 10		24 - 31	5HH-F533A-00	29 - 14
1S4-E1165-00	1 - 16	1S4-E4881-00	8 - 30	1S4-E8512-00	16 - 3	1S4-F1746-00	20 - 14	1S4-F3171-00	24 - 14	5HH-F5351-01	29 - 10
1S4-E1166-00	1 - 19	1S4-E4882-00	8 - 32	1S4-E8513-00	16 - 4	1S4-F176V-00	26 - 12		24 - 33	1S4-F5355-00	29 - 11
1S4-E1185-00	1 - 14	1S4-E5113-00	12 - 13	1S4-F1110-00-33	18 - 1	1S4-F177G-00	19 - 10	1S4-F3173-00	24 - 15	1S4-F5364-00	29 - 5
1S4-E1186-00	1 - 23	1S4-E5150-01	11 - 1	1S4-F111F-10	21 - 29	1S4-F1781-00	20 - 19		24 - 34	1S4-F5366-00	29 - 15
1S4-E1196-00	1 - 17	5HH-E5362-00	12 - 24	4VW-F111M-02	18 - 25	1S4-F1781-10	20 - 19	1S4-F3174-00	23 - 15	5HH-F536G-00	28 - 13
1S4-E1351-00	2 - 2	1S4-E5371-00	1 - 15	1S4-F117E-00	38 - 10	1S4-F1781-20	20 - 19	1S4-F3175-00	23 - 21	1S4-F5371-00	29 - 25
1S4-E1400-00	3 - 1	1S4-E5411-00-35	12 - 1	1S4-F117G-00	18 - 24	1S4-F1782-00	20 - 20	1S4-F331G-00	24 - 19	1S4-F5376-00	29 - 17
1S4-E1412-00	3 - 2	1S4-E5415-00	12 - 26	1S4-F117K-00	26 - 11	5HH-F178A-00	21 - 30		24 - 39	1S4-F5377-00	29 - 30
1S4-E1422-00	3 - 3	1S4-E5418-00-35	12 - 14	4CD-F118K-00	25 - 3	1S4-F2110-00-35	21 - 1	1S4-F3340-00	24 - 40	1S4-F5381-00	29 - 29
1S4-E1454-00	3 - 20	1S4-E5421-00-35	12 - 16	1S4-F1315-00	18 - 3	1S4-F2129-00	21 - 3	1S4-F3416-00	23 - 5	1S4-F5383-00	29 - 31
1S4-E1478-00	3 - 22	1S4-E5441-00	11 - 8	1S4-F1316-00	18 - 4	5HH-F2141-01	21 - 2	5HH-F3418-00	23 - 7	1S4-F5388-00	29 - 36
1S4-E2111-00	4 - 1	1S4-E5451-00	12 - 6	1S4-F1317-00	18 - 18	1S4-F2151-00	21 - 9	1S4-F3435-00-35	23 - 9	1S4-F5445-00	29 - 19
1S4-E2146-00	4 - 11	1S4-E5461-00	12 - 17	1S4-F137W-00-P0	25 - 13	1S4-F2174-00	29 - 37	1S4-F3441-00	23 - 13	1S4-F580U-00	28 - 3
1S4-E2156-00	4 - 10	1S4-E5521-00	13 - 2	1S4-F137W-00-P1	25 - 13	1S4-F217A-00	21 - 17	1S4-F3462-00	23 - 2	1S4-F582U-00	28 - 1
1S4-E2170-00	5 - 1	1S4-E5522-00	13 - 4	1S4-F137W-00-P2	25 - 13	1S4-F217F-00	21 - 26	1S4-F4100-00	25 - 1	5RM-F583T-10	31 - 1
1S4-E2213-00	5 - 14	1S4-E6150-00	14 - 6	1S4-F137X-00-P0	25 - 14	1S4-F2184-00	21 - 4	1S4-F4100-10	25 - 1	5HH-F5852-00	31 - 4
1S4-E2231-00	5 - 11	1S4-E6154-00	14 - 7	1S4-F137X-00-P1	25 - 14	1S4-F2210-00	22 - 1	1S4-F4100-20	25 - 1	5HH-F5854-00	31 - 3
1S4-E3151-00	7 - 9	1S4-E6307-00	14 - 9	1S4-F137X-00-P2	25 - 14	1S4-F3102-00	24 - 1	1S4-F411J-00	25 - 18	5HH-F5867-00	31 - 6
1S4-E3152-00	7 - 10	1S4-E6321-00	14 - 11	1S4-F1446-00	10 - 14	1S4-F3103-00	24 - 20	1S4-F415A-10	25 - 4	1S4-F5875-00	31 - 17
1S4-E3161-00	6 - 14	1S4-E6324-00	14 - 12	1S4-F144G-00	32 - 4	1S4-F3111-00	24 - 5	1S4-F4181-00	25 - 5	1S4-F5886-00	31 - 16
1S4-E3300-10	6 - 1	1S4-E6331-00	14 - 10	1S4-F1511-00-P0	19 - 1		24 - 24	1S4-F4182-00	25 - 7	5HH-F5917-00	28 - 15
1S4-E3326-00	6 - 2	1S4-E6333-00	14 - 18	1S4-F1511-00-P1	19 - 1	1S4-F3118-00	24 - 18	1S4-F4183-00	25 - 6	1S4-F5921-00	28 - 10
1S4-E3329-00	6 - 4	1S4-E6337-00	14 - 19	1S4-F1511-00-P2	19 - 1		24 - 38	1S4-F4184-00	25 - 8	5HH-F5924-00	28 - 9
5HH-E3411-00	6 - 7	1S4-E6351-00	14 - 13	5HH-F153E-40	20 - 21	1S4-F3121-00	23 - 17	1S4-F4186-00	25 - 10	5HH-F5926-00	28 - 12
1S4-E3447-00	6 - 9	1S4-E6356-00	14 - 15	1S4-F1611-00	19 - 7	1S4-F3124-00	24 - 3	1S4-F4231-00	25 - 28	5HH-F5934-00	28 - 8
1S4-E3464-00	7 - 7	1S4-E6357-00	14 - 31	1S4-F162A-00	19 - 12		24 - 22	1S4-F4231-10	25 - 28	5HH-F5937-00	28 - 11
1S4-E3465-00	7 - 8	1S4-E6358-00	14 - 14	1S4-F1647-00	19 - 13	1S4-F3125-00	24 - 11	1S4-F4231-20	25 - 28	5HH-F5961-00	28 - 14
1S4-E3470-00	7 - 1	1S4-E6371-00	14 - 8	1S4-F1650-00	21 - 13		24 - 30	1S4-F4235-00	25 - 2	1S4-F6111-00	30 - 1
1S4-E3542-00	8 - 28	1S4-E6377-00	14 - 17	1S4-F1668-00	21 - 28	1S4-F3126-00	24 - 2	1S4-F4491-00	25 - 20	1S4-F6241-00	30 - 6
1S4-E3581-00	8 - 21	1S4-E6380-00	14 - 24	1S4-F1711-00-35	20 - 1	1S4-F3128-00	24 - 37	5HH-F4610-20	25 - 12	1S4-F6242-00	30 - 5
1S4-E3585-00	8 - 1	1S4-E6383-00	14 - 20	23L-F1717-01	20 - 3	1S4-F3131-00	23 - 19	1S4-F4728-00	26 - 3	1S4-F6243-00	30 - 3
1S4-E4411-00	8 - 6	1S4-E6384-00	14 - 21		20 - 7	1S4-F3136-00	24 - 21	1S4-F4730-00	26 - 1	1S4-F6246-00	30 - 7
1S4-E4412-00	8 - 7	1S4-E6628-00	14 - 16	1S4-F171E-00-P0	20 - 11	1S4-F3141-00	24 - 4	1S4-F4731-00	26 - 2	1S4-F6280-01	30 - 15
1S4-E4422-00	8 - 8	1S4-E7121-00	15 - 7	1S4-F171E-00-P1	20 - 11		24 - 23	1S4-F4741-00	26 - 5	1S4-F6290-01	30 - 16
1S4-E4437-00	8 - 10	1S4-E7211-00	15 - 18	1S4-F171E-00-P2	20 - 11	1S4-F3144-00	24 - 7	1S4-F4773-00-33	26 - 13	5HH-F6332-00	31 - 7
4AN-E443E-00	8 - 17	1S4-E7221-00	15 - 11	1S4-F1721-00-35	20 - 5		24 - 26	5TL-F4780-00	26 - 6	1S4-F6342-00	30 - 13
1S4-E4453-00	8 - 9	1S4-E7402-00	15 - 10	1S4-F172A-00-P0	20 - 2	1S4-F3145-00	24 - 9	1S4-F478E-00	26 - 9	1S4-F7211-00	32 - 1
1S4-E4458-00	8 - 14	1S4-E7411-00	15 - 1	1S4-F172A-00-P1	20 - 2		24 - 28	1S4-F4799-00	26 - 10	1S4-F7216-00	32 - 6
1S4-E4462-00	8 - 12	1S4-E7558-00	15 - 22	1S4-F172A-00-P2	20 - 2	1S4-F3146-00	24 - 10	1S4-F479K-00	26 - 7	1S4-F7231-00	32 - 7
1S4-E4472-00	8 - 15	1S4-E8101-00	17 - 1	1S4-F172F-00-P0	20 - 6		24 - 29	1S4-F5117-00	27 - 2	1S4-F7262-00	32 - 2
1B2-E4477-00	8 - 19	1S4-E8110-00	17 - 9	1S4-F172F-00-P1	20 - 6	1S4-F3147-00	24 - 6	1S4-F5168-00-33	27 - 1	1S4-F7311-00	32 - 14
1S4-E4628-00	10 - 3	1S4-E8112-00	17 - 19	1S4-F172F-00-P2	20 - 6		24 - 25	1S4-F5181-00	27 - 12	1S4-F7315-00	32 - 15
1S4-E4703-00	10 - 1	1S4-E8113-00	17 - 11	1S4-F1731-00-P0	20 - 9	1S4-F3151-00	24 - 13	1S4-F5183-00	27 - 10	1S4-F7413-00	32 - 29
1S4-E4718-00	10 - 2	1S4-E8115-00	17 - 17	1S4-F1731-00-P1	20 - 9		24 - 32	1S4-F5186-00	27 - 11	1S4-F7431-00	32 - 35
1S4-E4766-00	10 - 6	1S4-E8140-00	17 - 4	1S4-F1731-00-P2	20 - 9	1S4-F3156-00	24 - 8	1S4-F5317-00	29 - 2	1S4-F7434-00	17 - 12

# ÍNDICE NUMÉRICO

CÓDIGO DA PEÇA	REF. NO.	CÓDIGO DA PEÇA	REF. NO.	CÓDIGO DA PEÇA	REF. NO.	CÓDIGO DA PEÇA	REF. NO.	CÓDIGO DA PEÇA	REF. NO.	CÓDIGO DA PEÇA	REF. NO.
1S4-F7437-00	32 - 39	5RM-H3922-00	31 - 8	1S4-11651-00	3 - 6	1S4-24135-00	8 - 25	90105-08117	1 - 11	90183-05042	20 - 13
1S4-F7441-00	32 - 36	4LR-H3945-00	39 - 3	1S4-11681-00	3 - 4	1S4-2414H-00	25 - 26	90105-08865	28 - 16		38 - 11
1S4-F7442-00	32 - 22	1S4-H3969-00	39 - 10	11H-12113-00	4 - 4	1S4-2414J-00	25 - 27	90105-10110	18 - 12	90185-10060	32 - 21
1S4-F7443-00	32 - 23	1S4-H3975-00	39 - 13	11H-12114-00	4 - 5	1S4-24188-00	25 - 24	90105-10111	18 - 20	90185-12134	21 - 8
1S4-F7451-00	32 - 27	5HH-H3980-10	31 - 11	4G0-12116-01	4 - 3	1S4-24486-00	25 - 21	90105-10114	18 - 15	90185-10W16	10 - 11
1S4-F7461-00	32 - 28	5HH-H3980-20	39 - 16	4G0-12117-00	4 - 7	1S4-24785-00	25 - 25	90105-10118	18 - 9	90201-04804	40 - 32
1S4-F8100-00	19 - 18	5HH-H4115-10	37 - 4	4G0-12118-00	4 - 8	5MT-25398-00	27 - 9	90105-10430	3 - 16	90201-05016	10 - 7
1S4-F8199-P0	19 - 19	1S4-H411R-00	37 - 3	5H0-12119-00	4 - 6		29 - 24	90109-06086	19 - 15	90201-05017	10 - 5
1S4-F8345-00	20 - 18	5HH-H4128-00	37 - 14	1S4-12121-00	4 - 2	5MT-25398-10	27 - 9		20 - 16	90201-06844	19 - 3
1S4-H1410-00	33 - 2	5HH-H4145-00	37 - 12	36X-12151-00	4 - 9		29 - 24	90109-06183	19 - 16	90201-06848	38 - 8
1S4-H1450-00	33 - 1	5HH-H4163-01	37 - 11	5XT-12159-00	4 - 13	5MT-25398-20	27 - 9	90109-06190	17 - 6	90201-08087	40 - 2
1S4-H1815-01	34 - 8	5HH-H4164-01	37 - 13	5XT-12176-00	5 - 5		29 - 24	90109-06577	31 - 9	90201-08326	17 - 14
1S4-H1960-00	40 - 14	1S4-H4310-00	37 - 1	5XT-12210-00	5 - 13	1S4-25872-00	31 - 13	90109-08073	32 - 34	90201-08609	1 - 12
1S4-H2100-00	40 - 10	5HH-H4311-00	37 - 10	5XT-12241-00	5 - 12	1S4-26311-00	30 - 9	90109-08823	14 - 25	90201-10829	32 - 20
1S4-H2115-00	40 - 12	4AN-H4314-00	37 - 5	5TA-13440-00	6 - 8	1S4-26312-00	30 - 11	90109-10025	29 - 27	90201-10886	31 - 15
1S4-H2116-00	40 - 13	5HH-H4320-10	37 - 2	5VG-13575-00	8 - 23	1S4-26335-00	30 - 12	90110-08199	32 - 24	90201-12688	21 - 24
1S4-H2123-00	19 - 17	5HH-H4325-10	37 - 7	1S4-13750-00	9 - 1	3AJ-81809-00	34 - 7	90111-08815	28 - 2		22 - 2
1S4-H2131-00	40 - 11	5HH-H4331-10	37 - 8	1S4-13770-00	9 - 2	3WP-81826-00	34 - 3	90116-08023	1 - 28		22 - 8
5HH-H2370-00	41 - 6	5HH-H4332-10	37 - 9	1S4-13907-00	25 - 19	4XV-8182A-00	34 - 6	90116-08812	29 - 20	90201-14015	21 - 6
5HH-H2501-10	40 - 20	1S4-H4351-00	37 - 17	1S4-13925-00	9 - 9	3KS-81840-00	34 - 2	90123-08046	39 - 5	90201-25291	13 - 6
1S4-H2509-00	40 - 9	5HH-H4375-10	37 - 6	1S4-13972-00	8 - 5	11H-81844-00	34 - 4	90149-05299	25 - 17	90201-060A3	21 - 12
5HH-H2511-W0	40 - 36	1S4-H4521-00	38 - 2	1S4-13973-00	9 - 10	1FK-81847-00	34 - 5	90153-06029	1 - 4	90201-062A8	36 - 11
1S4-H2541-00	40 - 3	1S4-H4523-00	38 - 5	1S4-14104-00	9 - 7	4G0-81871-00	34 - 9	90154-05800	20 - 17	90201-101J1	10 - 13
1S4-H2590-00	40 - 24	1S4-H4524-00	38 - 6	1S4-1410H-00	9 - 4	4GY-81890-00	34 - 1	90154-06061	19 - 6		18 - 11
2TY-H2911-00	39 - 1	1S4-H4710-00	38 - 1	5CA-14147-00	9 - 3	4XE-81940-12	40 - 16	90170-06128	4 - 14		18 - 14
2TY-H2915-01	39 - 7	5HH-H4714-00	38 - 3	1S4-14216-00	9 - 5	3WP-81980-00	40 - 26	90170-06289	17 - 18		18 - 17
1S4-H3310-00	35 - 1	23L-H5130-00	41 - 12	1S4-14451-00	8 - 13	3XV-81980-00	40 - 25	90170-12370	3 - 29		18 - 22
42K-H3311-00	35 - 3	1S4-H5546-00	41 - 2	1S4-14452-00	8 - 11	2GH-82151-00	40 - 17	90170-16326	14 - 23	90201-102R1	3 - 17
	35 - 7	1S4-H591A-00	41 - 1	3GD-14613-00	10 - 9	5JJ-82151-30	40 - 27	90170-16425	14 - 5	90201-108C6	5 - 9
	38 - 4	1S4-H6251-00	40 - 5	1S4-15512-00	13 - 1	1S4-82310-00	41 - 3	90176-06008	36 - 12	90201-122H1	21 - 7
1S4-H3312-00	35 - 2	5RM-W0041-00	31 - 2	1S4-15515-00	13 - 5	1S4-82530-00	40 - 23		38 - 9	90201-145M7	29 - 33
	35 - 6	1S4-W0045-00	28 - 6	1S4-15517-00	13 - 3	4GY-82540-10	41 - 7	90176-08026	35 - 12	90201-152L7	29 - 34
5RM-H3316-00	35 - 10	5RM-W0047-00	28 - 5	5BP-15590-00	13 - 8	3LD-82566-50	40 - 33	90176-22081	23 - 12	90201-177G4	15 - 19
1S4-H3320-00	35 - 5	5HH-W0048-00	28 - 7	5XT-16111-00	14 - 1	5VU-82576-00	40 - 29	90179-05523	19 - 9	90201-220T0	23 - 11
5HH-H3321-01	35 - 9	5RM-W0057-00	28 - 4	1S4-17131-00	15 - 5	1UA-82591-00	25 - 9		25 - 16	90201-261L1	30 - 4
5HH-H3350-00	41 - 9	1S4-WF53A-00	29 - 7	1S4-17141-00	15 - 2		40 - 28	90179-06411	32 - 13	90202-24190	23 - 3
5HH-H3359-02	35 - 11	1S4-X2501-00	40 - 19	1S4-17151-00	15 - 6	4YR-83517-00	36 - 4	90179-06635	26 - 4	90202-26142	23 - 8
1S4-H3371-00	41 - 10	5H0-11133-11	1 - 2	1S4-17231-00	15 - 14	4YR-83534-00	36 - 5	90179-08148	39 - 6	90206-12074	17 - 13
1S4-H3500-12	36 - 1	1S4-11181-00	1 - 6	1S4-17241-00	15 - 17	1S4-83591-00	40 - 1	90179-08674	18 - 6	90209-18208	15 - 3
1S4-H3513-00	38 - 7	1S4-11311-00-A0	2 - 1	1S4-17251-00	15 - 16	1S4-83755-00	40 - 4	90179-10658	18 - 8	90209-22191	15 - 12
1S4-H3517-00	36 - 3	5XT-11496-00	3 - 24	5XT-17460-00	15 - 26	90101-10437	29 - 26		18 - 10	90214-16063	14 - 3
1S4-H353E-00	36 - 6	1S4-11531-00	3 - 23	5BP-18531-00	16 - 5	90101-10812	32 - 18		18 - 13	90215-12272	3 - 28
1S4-H3541-00	36 - 13	5XT-11533-00	3 - 25	1S4-18540-00	16 - 1	90101-10852	5 - 8		18 - 16	90215-16293	14 - 4
1S4-H354W-00	40 - 7	1S4-11536-00	3 - 19	3MA-23129-10	24 - 16	90101-12021	22 - 3		18 - 21	90215-16800	14 - 22
1S4-H3559-00	36 - 8	5BP-11549-00	3 - 15	3MA-23129-10	24 - 35	90101-12022	21 - 23	90179-18552	15 - 28	90215-23265	15 - 27
1S4-H3570-12	36 - 2	4XV-11603-00	3 - 12	4NK-23181-00	24 - 17		22 - 7	90179-25W22	23 - 6	90240-07105	3 - 7
1S4-H3572-00	36 - 7	1S4-11631-01-A0	3 - 11		24 - 36	90101-06W00	29 - 12	90183-04039	40 - 31	90249-12800	32 - 12
1S4-H3912-00	39 - 2	4XV-11633-00	3 - 13	4JH-23434-00	30 - 2	90105-06836	34 - 10	90183-05042	19 - 8	90267-40807	19 - 14

# ÍNDICE NUMÉRICO

CÓDIGO DA PEÇA	REF. NO.	CÓDIGO DA PEÇA	REF. NO.	CÓDIGO DA PEÇA	REF. NO.	CÓDIGO DA PEÇA	REF. NO.	CÓDIGO DA PEÇA	REF. NO.	CÓDIGO DA PEÇA	REF. NO.
90280-05048	3 - 18	90480-01868	7 - 11	93102-12224	14 - 29	93602-13177	3 - 9	95617-12100	22 - 4	9851M-05020	39 - 8
90282-05013	3 - 30		18 - 23	93102-14209	17 - 8	93604-10011	5 - 7		22 - 9	9851M-06008	32 - 5
90282-05077	14 - 2		25 - 15	93102-25226	15 - 25	93605-10090	3 - 27	9570M-06500	26 - 8	9851M-06035	6 - 5
90338-15110	18 - 2	90480-12805	19 - 5	93104-22018	29 - 4	93608-43228	17 - 7		41 - 5	9870M-04012	31 - 5
90338-16800	26 - 15	90480-13567	25 - 23	93105-42800	27 - 5	93900-00030	27 - 8		41 - 13	9870M-06012	15 - 21
90340-12806	11 - 10	90480-16802	7 - 2	93106-22801	27 - 3		29 - 23	9570M-08500	10 - 8	9890M-06016	8 - 20
90340-14W02	12 - 4	90501-07834	3 - 8	93106-26803	29 - 18	94110-17800	27 - 7	9580M-06012	21 - 16	98980-06012	10 - 4
90340-32W03	12 - 2	90501-10245	32 - 11	93109-18020	21 - 21	94113-17802	29 - 22	9580M-06014	8 - 24	99001-12600	17 - 3
90386-18002	21 - 18	90501-12743	32 - 37		22 - 6	94581-90132	29 - 35		8 - 34	99009-11400	6 - 3
90386-18003	21 - 19	90501-22721	3 - 26	93210-07896	6 - 11	94582-19104	5 - 10	9580M-06020	21 - 15	99009-20500	14 - 28
90386-18004	21 - 20	90506-12001	29 - 8	93210-09894	4 - 12	94700-00822	1 - 27		40 - 15	99530-10114	7 - 13
90387-06876	7 - 3	90506-15001	29 - 9	93210-10096	7 - 5	9502L-06010	23 - 18	95812-06016	11 - 9		11 - 2
90387-07802	41 - 4	90506-26467	32 - 16	93210-10810	7 - 15		23 - 20	9581M-06012	7 - 12		12 - 7
90387-10003	32 - 19	90508-20572	32 - 30	93210-13657	2 - 4	9502L-06016	12 - 15	9581M-06025	7 - 4		12 - 18
90387-12837	21 - 22	90508-26020	17 - 5	93210-14800	12 - 5		12 - 27	9581M-08016	18 - 19	99530-14016	1 - 10
90387-12838	22 - 5	90508-203B3	14 - 27	93210-19800	12 - 25	9502L-06020	1 - 22	9581M-08020	10 - 15		11 - 12
90387-12839	21 - 27	90508-323B2	17 - 2	93210-32800	12 - 3	9502L-06025	12 - 19	9581M-08075	18 - 5		
90387-22800	15 - 15	91314-08030	23 - 10	93210-39801	8 - 2	9502L-06030	12 - 9	9581M-10030	24 - 41		
90387-064H8	32 - 42	9131L-06016	1 - 8	93210-54803	1 - 24	9502L-06035	12 - 20	9581M-10075	18 - 7		
90387-065J6	19 - 4	9131L-06020	6 - 13	93210-74800	12 - 28	9502L-06040	12 - 8	95827-06020	9 - 6		
90387-066J9	21 - 10	9131L-06025	5 - 15	93210-108B1	5 - 4	9502L-06045	11 - 3	9582M-06012	25 - 11		
90387-068S1	21 - 14		7 - 14	93210-548A1	6 - 10		32 - 40		41 - 11		
90401-08007	6 - 17	9131L-06065	2 - 3	93211-05471	1 - 21	9502L-06050	12 - 10	9582M-06014	23 - 22		
90401-10003	6 - 15	9131L-06070	6 - 12	93306-003YE	15 - 9		12 - 21	9582M-08016	26 - 14		
90401-10816	31 - 14	9131L-08045	1 - 13	93306-004XJ	29 - 16	9502L-06055	11 - 6	9701M-06014	5 - 16		
90430-06014	1 - 5	9131M-04025	40 - 30	93306-005Y9	5 - 2		12 - 22	9702M-05020	32 - 25		
90430-06801	6 - 6	9131M-05010	25 - 22	93306-203XD	15 - 23	9502L-06060	11 - 4	9702M-06020	17 - 15		
90430-06817	11 - 7		30 - 10	93306-205XD	15 - 24	9502L-06070	11 - 5	9702M-06025	19 - 2		
	12 - 23	9131M-05012	12 - 12	93306-252Y4	5 - 3	9502L-08025	37 - 16		21 - 11		
90430-08119	6 - 18		33 - 4	93306-252Y5	27 - 4	9502L-08035	23 - 14	9760L-04312	31 - 12		
	14 - 26	9131M-06014	40 - 6		29 - 3	9502M-06008	40 - 18	97707-30014	36 - 9		
90430-10148	41 - 8	9131M-06020	8 - 3	93306-272Y4	15 - 8	9502M-06010	1 - 18	97707-40512	8 - 26		
90430-10171	6 - 16		32 - 3	93306-302X6	27 - 6		23 - 16	97707-50012	20 - 4		
90430-12213	11 - 11	9131M-06025	33 - 3	93306-302X8	3 - 21	9502M-06012	1 - 26		20 - 8		
90445-13804	32 - 17		40 - 21	93306-378Y2	3 - 10	9502M-06016	31 - 18		20 - 12		
90450-55001	8 - 4	9131M-06030	30 - 8	93310-63239	3 - 5	9502M-06020	7 - 6		20 - 15		
90462-10808	34 - 11	9131M-08016	13 - 9	93310-225N0	13 - 7	95307-08800	37 - 19	97707-50014	19 - 11		
90464-13077	39 - 15	91401-20012	32 - 10	93315-11206	14 - 30	9530L-08600	29 - 39	97707-50020	8 - 16		
90464-16061	40 - 35	91401-25015	32 - 32	93320-32403	21 - 5	9530M-05600	32 - 26	9770M-04025	35 - 4		
90464-25098	30 - 14	91701-06018	32 - 8	93399-99931	23 - 4	9530M-06600	29 - 13		35 - 8		
90465-20801	12 - 11	91701-08040	32 - 31	93399-99932	23 - 1	9530M-06700	17 - 16	9770M-40016	36 - 10		
90467-08092	8 - 29	9201L-08035	10 - 10	93410-17037	15 - 20	95604-06200	32 - 41	98507-05010	9 - 8		
90467-11106	8 - 18	9201L-10030	10 - 12		40 - 8	95607-06100	39 - 4	9850M-05030	39 - 11		
90467-12053	1 - 20	9290M-05100	39 - 9	93410-22039	15 - 4	95607-08200	29 - 21		39 - 14		
90467-13062	8 - 31	9290M-06200	32 - 9	93440-10085	1 - 3	95607-10200	29 - 28	9850M-05040	39 - 12		
90467-15054	8 - 33	9290M-06600	40 - 22	93440-25084	15 - 13	95607-14200	29 - 32	9851M-05012	37 - 15		
90467-18196	8 - 22	9290M-08200	37 - 18	93501-04803	32 - 38	9560M-06100	31 - 10	9851M-05014	32 - 33		
90468-12069	3 - 14	9290M-08600	29 - 38	93511-32017	14 - 32	95617-12100	21 - 25		40 - 34		

**Todos os direitos reservados.** É proibida a reprodução total ou parcial desta publicação sem a autorização por escrito da Yamaha Motor do Brasil Ltda.



**YAMAHA MOTOR DO BRASIL LTDA.**

Rod. Presidente Dutra, km 214 - Guarulhos - SP  
**DEPARTAMENTO DE PEÇAS E ACESSÓRIOS**

IMPRESSO NO BRASIL  
1ª EDIÇÃO, SETEMBRO 2005